

**Drytech**<sup>TM</sup>

Waterproofing System Engineering

# DRYCOAT IMPERMEABILIZZAZIONE ARCHITETTONICA



# DRYCOAT

## L'IMPERMEABILIZZAZIONE SEMPLICE PER LE SUPERFICI E I DETTAGLI COMPLESSI

### UN UNICO MANTO IMPERMEABILE: CONTINUO, ELASTICO E SOTTILE

Drycoat è una resina bi-componente con armatura che, una volta posata, ha uno spessore di 2-3 mm.

Per questo permette di impermeabilizzare con un unico rivestimento continuo particolari difficili, come: i dislivelli minimi dinanzi a porte e finestre, i tubi, i supporti delle ringhiere, i tombini di scarico e le gronde.

### APPLICAZIONI E POSA

Drycoat è impiegato nell'impermeabilizzazione di terrazze, balconi, tettoie, loggiati, tetti rovesci, docce, piscine, vasche fiori.

Sul manto Drycoat - sabbiato al quarzo - si può posare qualsiasi tipo di piastrella, così come lastre galleggianti su supporti con malta o su letto di ghiaia.

La posa delle piastrelle deve essere realizzata con una colla impermeabile che sigilla le fughe e impedisce l'assorbimento capillare.



### DRYCOAT A VISTA

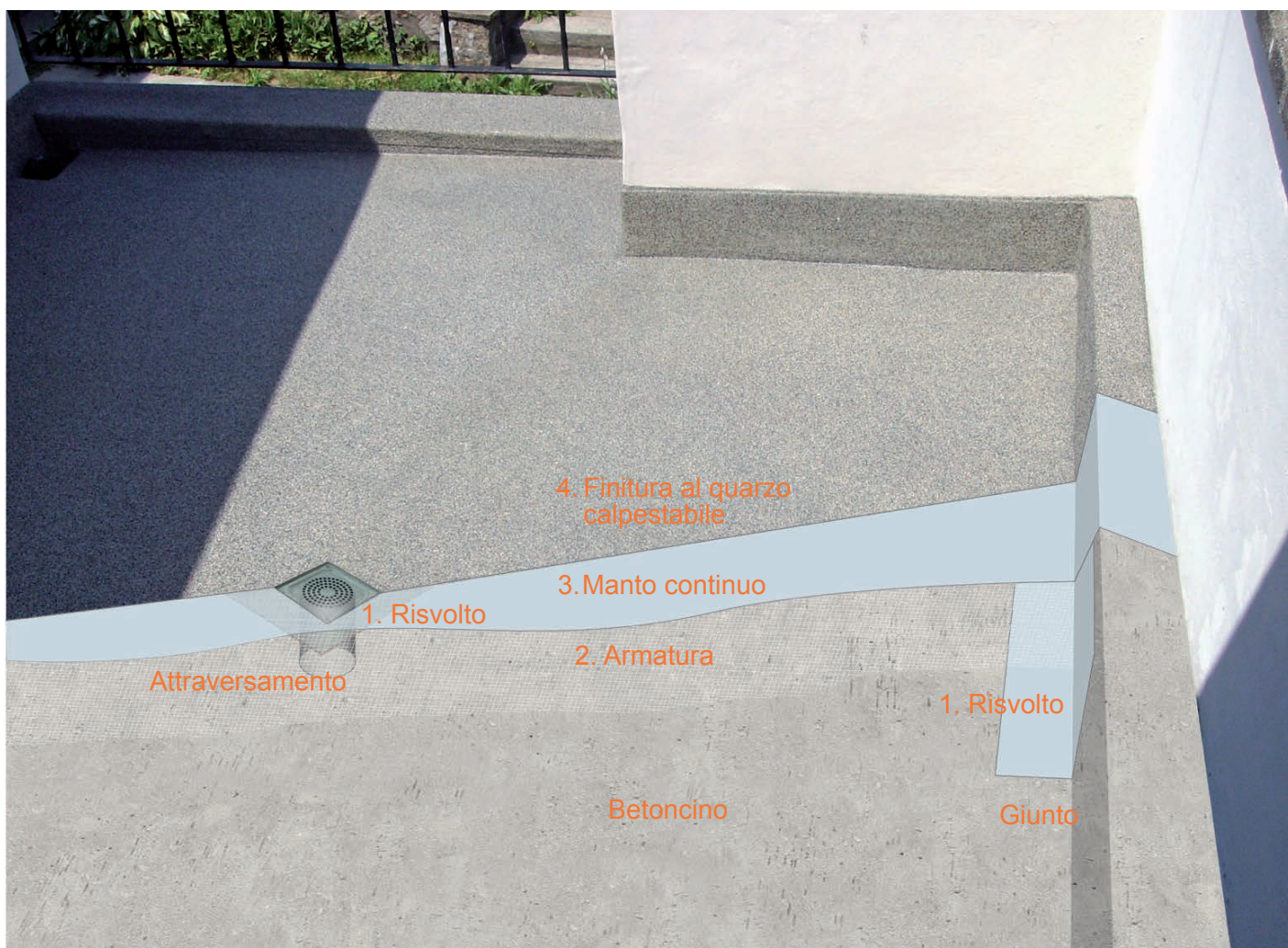
Drycoat stesso può essere utilizzato anche come superficie calpestabile e decorativa nelle sue finiture estetiche, disponibili in 30 colori. Il grado di ruvidità della superficie è a scelta, nel rispetto delle norme vigenti.

Gli agenti atmosferici - come pioggia, intemperie o escursioni termiche - non modificano le caratteristiche impermeabilizzanti del prodotto.

Drycoat è lavabile come un normale pavimento esterno, con acqua e detersivi neutri.

### RISANAMENTO

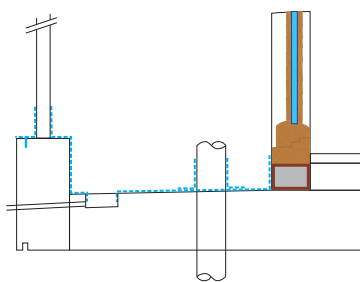
Nei risanamenti Drycoat può essere applicato direttamente sulla superficie esistente. Non sono necessari particolari lavori di preparazione o la rimozione delle vecchie piastrelle.



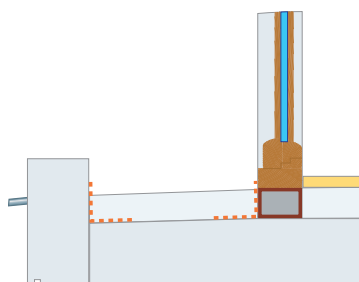
# POSA DRYCOAT

## NUOVE SUPERFICI

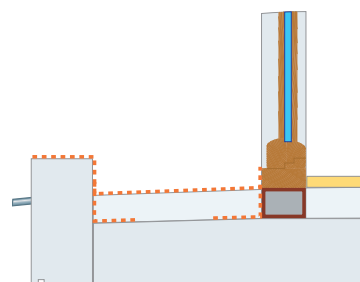
1. Risvolto Drycoat su giunti, raccordi e scarichi.
2. Getto del betoncino.
3. Posa del manto impermeabile a vista Drycoat.
4. Eventuale posa delle piastrelle, direttamente sul manto Drycoat.



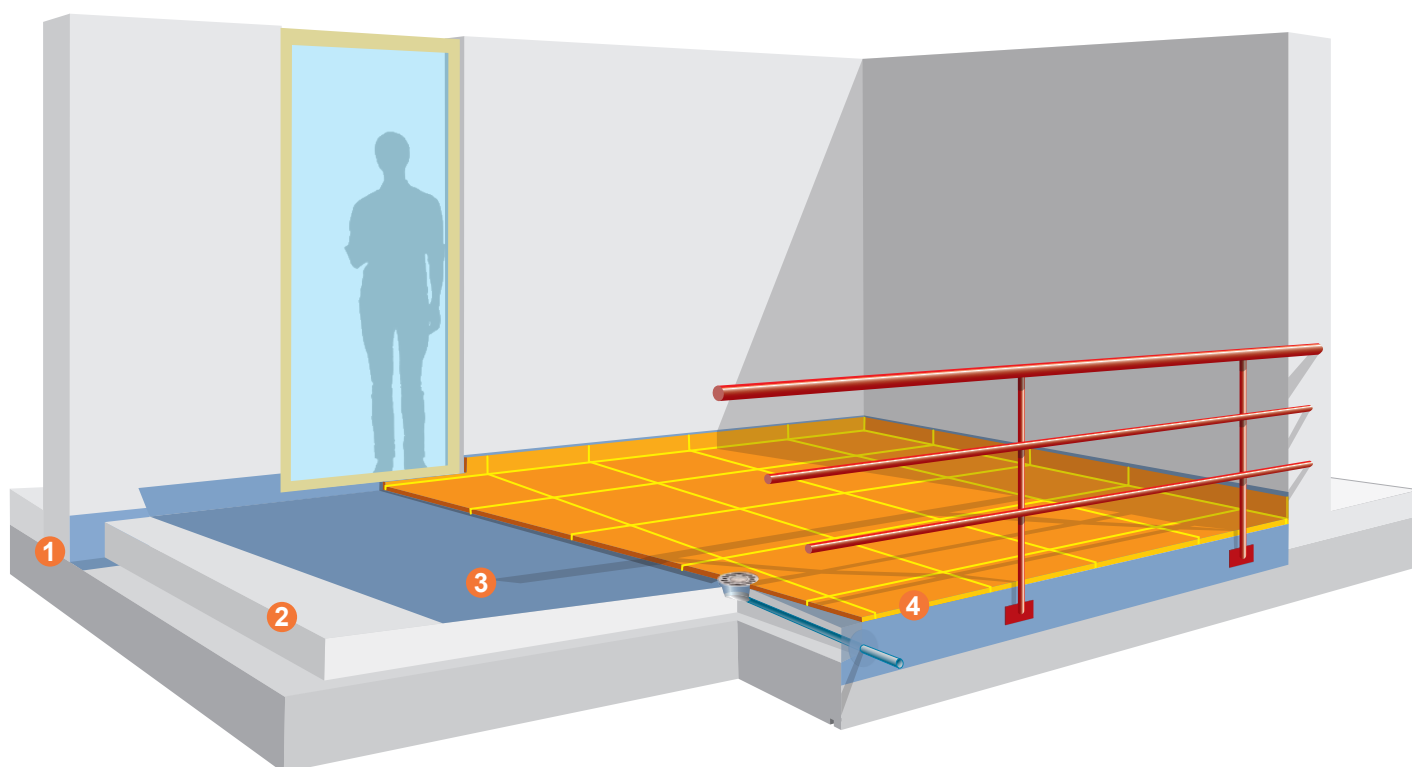
1



2

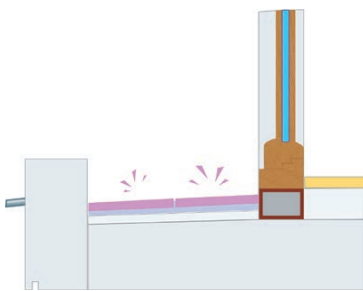


3

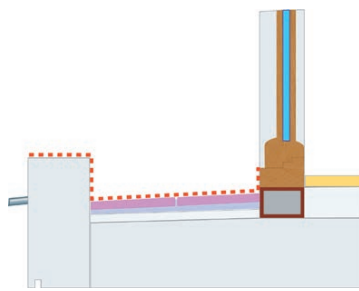


**RISANAMENTO**

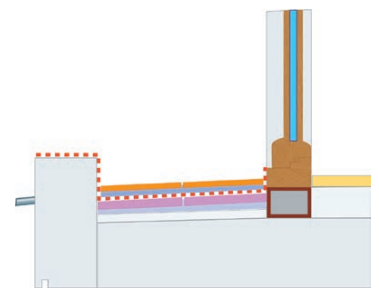
1. Smerigliatura delle piastrelle esistenti.
2. Posa del manto impermeabile Drycoat a vista o da piastrellare direttamente sulle piastrelle esistenti.
3. Eventuale posa delle nuove piastrelle direttamente sul manto Drycoat.



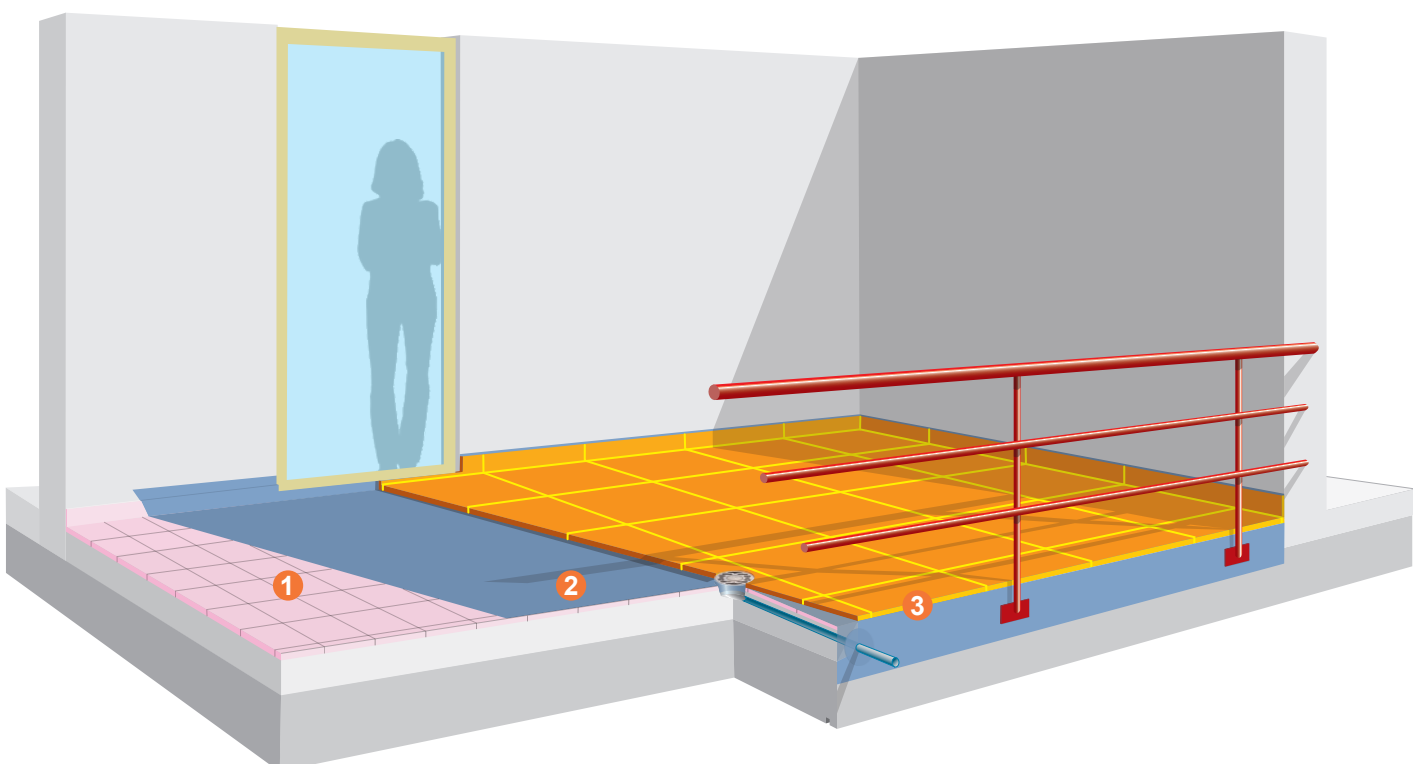
1



2



3



# FINITURE E COLORI

## ESTETICA E COMFORT

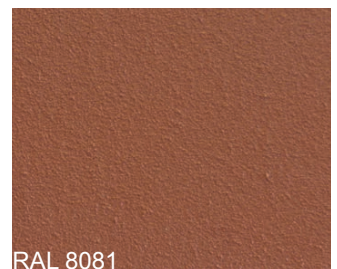
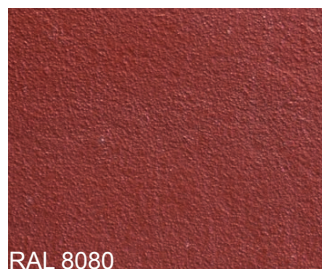
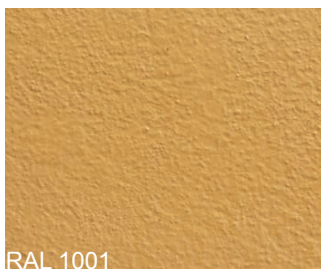
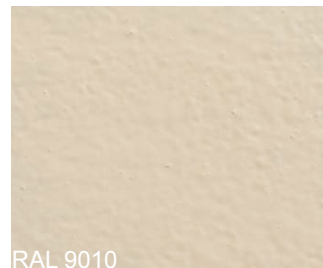
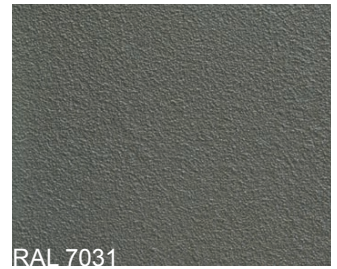
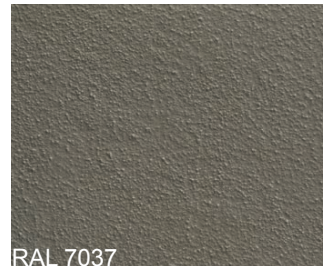
Drycoat a vista è disponibile numerosi colori e finiture, sia come resina, sia con l'aggiunta di granulati di granito che, oltre a fungere da finitura ruvida, producono anche la colorazione.

In base all'uso della superficie è possibile scegliere la finezza del granulato, da molto ruvido ad adatto a essere calpestato a piedi nudi.

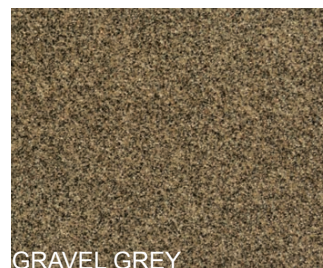
Come nella vasca da sauna in foto, con un granulato super confortevole in due colorazioni: Anthracite per le pareti e Light Grey per i gradini e il piatto.



RESINE DI FINITURA

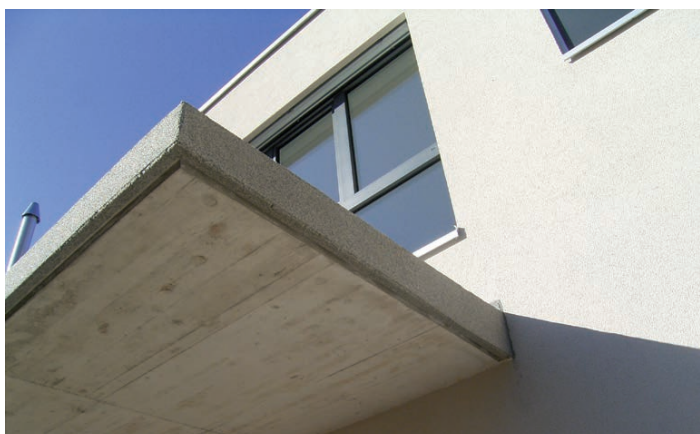


GRANULATI DI GRANITO



# TERRAZZI E TETTUCCI

2 millimetri di protezione totale dall'acqua e nessuna influenza architettonica: Drycoat aderisce come una seconda pelle alle forme e ai volumi della costruzione.





# SERRAMENTI E CONTROTELAI

Il giunto soletta/controlaio viene impermeabilizzato con il risvolto Drycoat.

A getto del betoncino ultimato viene steso il manto Drycoat sull'intera superficie, raccordandolo al risvolto del controlaio.

Le piastrelle vengono posate direttamente sul manto impermeabile.



Drycoat può essere applicato su qualsiasi materiale: dal calcestruzzo alla ceramica, dalla pietra al metallo.

La flessibilità d'applicazione consente di impermeabilizzare con precisione anche dettagli dal profilo complesso, come stipiti o controtelai.



# GIUNTI E DETTAGLI

Drycoat rappresenta una soluzione pratica per l'impermeabilizzazione di giunti e dettagli.

Per questo viene utilizzato anche a integrazione di altri sistemi di impermeabilizzazione contro terra.





# PISCINE E VASCHE

La continuità del manto Drycoat garantisce la tenuta dell'impermeabilizzazione in situazioni di perdurante esposizione all'acqua, anche stagnante, come piscine, docce o vasche fiori.

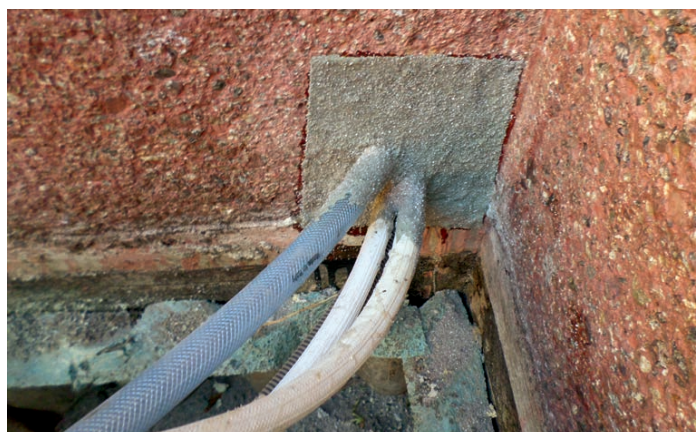
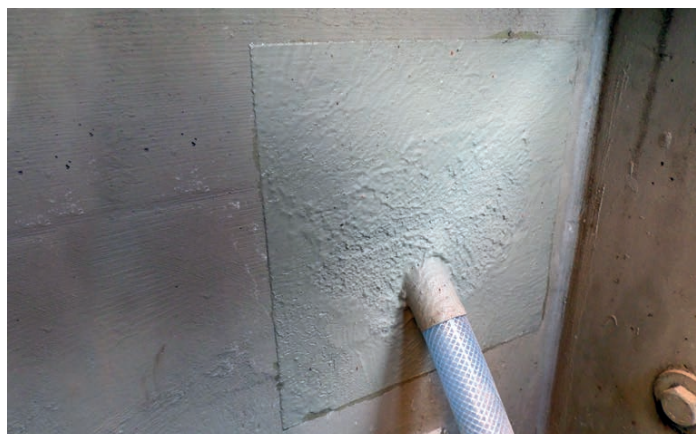
La brillante gestione dei dettagli ne fa la soluzione ideale per strutture ricche di attraversamenti, come le lampade e gli scarichi di una piscina o gli impianti idraulici di fontane.





# ATTRAVERSAMENTI E SCARICHI

Drycoat è funzionale all'impermeabilizzazione di attraversamenti e scarichi perché, grazie alla sua flessibilità, si adatta perfettamente alla complessità di questi dettagli.





# SCALE

La flessibilità - anche applicativa - di Drycoat consente di adattare il manto impermeabile a strutture particolari come le scale. Viene così impermeabilizzato senza soluzione di continuità anche il giunto tra i gradini e le pareti.





# SOGLIE

Il giunto soletta/soglia viene impermeabilizzato con il risvolto Drycoat.

A getto del betoncino ultimato viene steso il manto Drycoat sull'intera superficie, raccordandolo al risvolto della soglia.



Nei risanamenti, Drycoat viene posato direttamente sulla superficie esistente, a cominciare dai particolari. A questi viene poi raccordata l'impermeabilizzazione della superficie.



# CARRABILI

La resistenza del manto e la flessibilità delle finiture rendono Drycoat particolarmente adatto a rivestire le superfici carrabili, adeguando la ruvidezza al tipo di utilizzo: come nel caso di rampe particolarmente ripide, aree di manovra e accessi ai box.





**DRYTECH**

**ITALIA**

Drytech Italia Impermeabilizzazioni Srl  
Via Valtellina 6  
I-22070 Montano Lucino CO  
+39 031 47 12 01  
italia@drytech.ch

**SVIZZERA**

Drytech SA  
Via Industrie 12  
CH-6930 Bedano TI  
+41 91 960 23 40  
ticino@drytech.ch

**GERMANIA**

Drytech GmbH  
Im Altenschemel 39a  
D-67435 Neustadt  
+49 6327 97 22 50  
info@drytech-germany.de

**BERLINO**

Motzener Straße 12-14  
D-12277 Berlin  
+49 30 475 954 05  
info@abdichtung-in-berlin.de

**FRANCOFORTE**

Freudenthaler Straße 39  
D-65232 Taunusstein  
+49 6128 306 688  
frankfurt@drytech-germany.de

**MONACO**

Landshuter Allee 8-10  
D-80637 München  
+49 89 545 582 05  
muenchen@drytech-germany.de

**IRLANDA**

Drytech Waterproofing Ltd.  
Spring Garden Lodge - Sallins Road  
Naas, Co. Kildare.  
+353 45 83 11 60  
ireland@drytech.ie

**UK**

Drytech Waterproofing Ltd.  
Berkeley Square House  
W1J 6BD, London  
+44 20 3959 8611  
uk@drytech.ch

**CANADA**

Drytech Waterproofing Ltd  
30 Street SE  
7032 Calgary - Alberta  
+1 403 230 3050  
canada@drytech.ca

**PARTNER  
CERTIFICATI**

**BASILEA**

Mareas AG  
Gebäudeabdichtung  
Bottmingerstrasse 27  
4102 Binningen  
+41 61 525 15 15  
info@mareas.ch

**DANIMARCA**

Christiansen & Essenbaek A/S  
Ejby Industrivej 80  
DK-2600 Glostrup  
+45 88 888 203  
info@ceas.dk

**ITALIA DEL SUD**

Edilo Srl  
Via E. Gianturco 62-64  
I-80146 Napoli NA  
+39 081 734 94 33  
campania@drytech.ch

**PARTNER INTERNAZIONALI**

international@drytech.ch

**ARGENTINA**

**AUSTRALIA**

**BRASIL**

**FRANCE**

**SOUTH KOREA**

[www.drytech.ch](http://www.drytech.ch)

