

**Drytech**<sup>TM</sup>

Waterproofing System Engineering

# DRYCOAT ARCHITEKTONISCHE ABDICHTUNG



# DRYCOAT

## EINFACHE ABDICHTUNG FÜR KOMPLEXE OBERFLÄCHEN UND DETAILS

### EINE WASSERDICHTE OBERFLÄCHE: KONTINUIERLICH, ELASTISCH UND DÜNN

Drycoat ist ein Zweikomponenten-Harz mit Verstärkung, das nach dem Auftragen 2-3 mm dick ist.

Deshalb ermöglicht es die Abdichtung komplexer Details mit einer einzigen Beschichtung, unter anderem: kleinste Höhenunterschiede vor Türen und Fenstern, Rohre, Geländer, Schächte, Abflüsse und Rinnen.

### NUTZUNG

Drycoat wird für die Abdichtung von Terrassen, Balkonen, Vordächern, Lauben, Duschen, Schwimmbädern und Blumenbecken verwendet.

Jede Art von Fliese kann auf der Drycoat-Oberfläche verlegt - und Quarz sandgestrahlt werden.

Die Fliesen müssen mit einem wasserfesten Kleber verlegt werden, der die Fugen abdichtet und die Kapillareabsorption verhindert.



### FREILIEGENDER DRYCOAT

Drycoat kann auch als begehbare Oberfläche verwendet werden, hierbei sind 30 Farben erhältlich. Der Grad der Oberflächenrauigkeit kann gemäss den eigenen Vorstellungen gewählt werden.

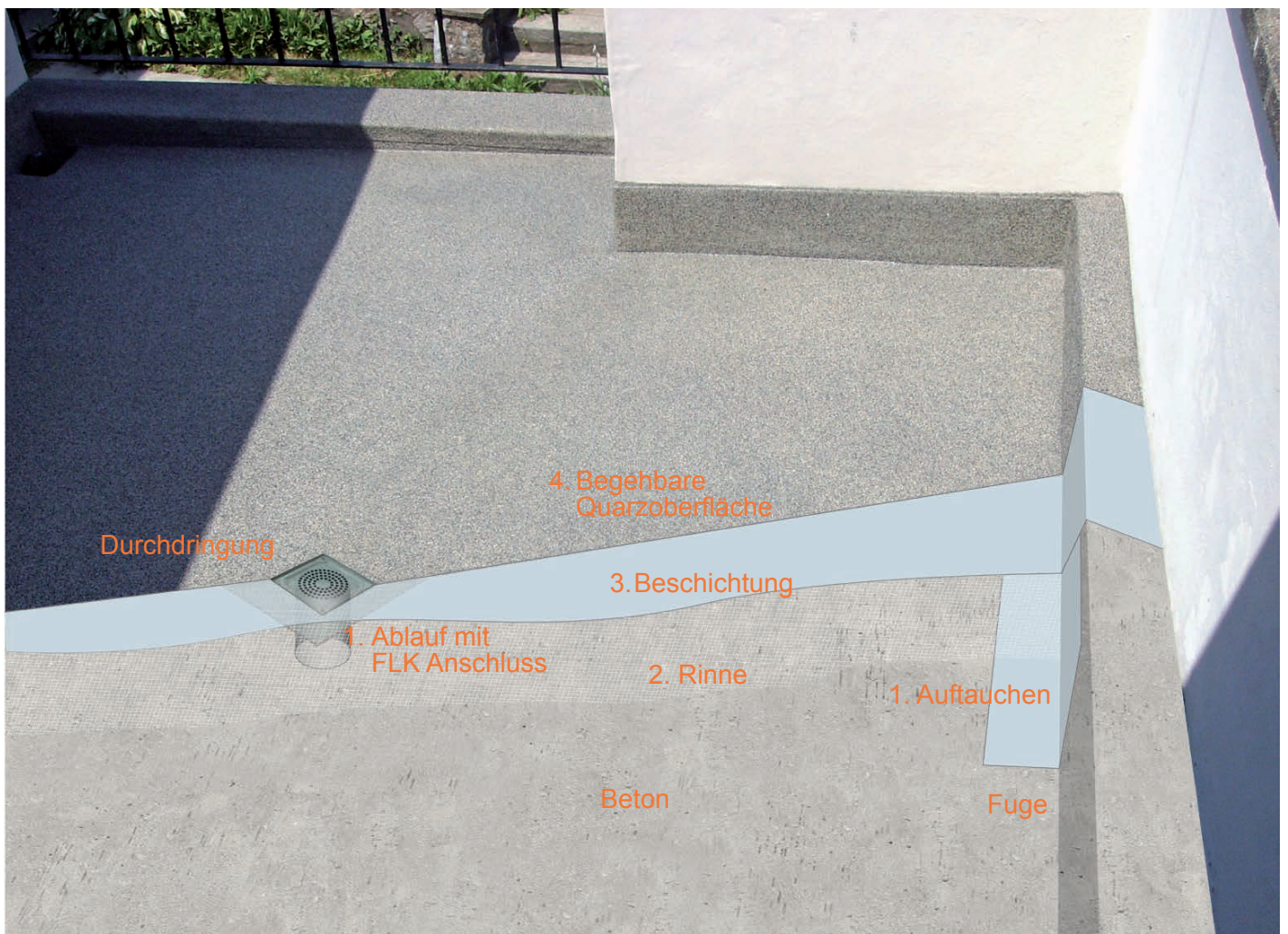
Witterungseinflüsse und Temperaturschwankungen verändern die wasserabweisenden Eigenschaften des Produkts nicht.

Drycoat kann wie ein normaler Bodenbelag im Freien mit Wasser und einem neutralen Reinigungsmittel gereinigt werden.

### SANIERUNG

Bei Restaurierungsarbeiten kann Drycoat direkt auf eine bestehende Oberfläche aufgetragen werden.

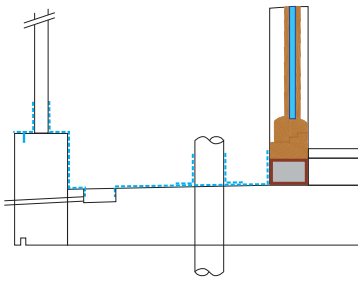
Es sind keine besonderen Vorbereitungsarbeiten erforderlich.



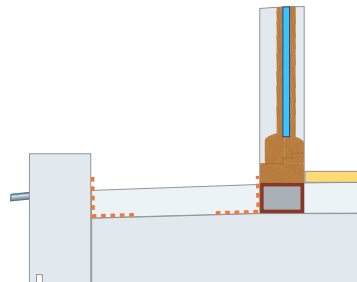
# INSTALLIEREN SIE DRYCOAT

## NEUE OBERFLÄCHEN

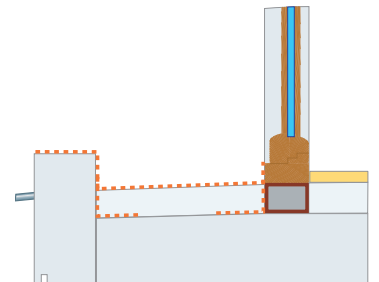
1. Trockenbeschichtung für Fugen, Übergangsbereiche und Abläufe.
2. Versiegelung von Gussbeton Elementen.
3. Freiliegendes Drycoat als Wasserabweisende Oberfläche.
4. Unterlage für Fliesen.



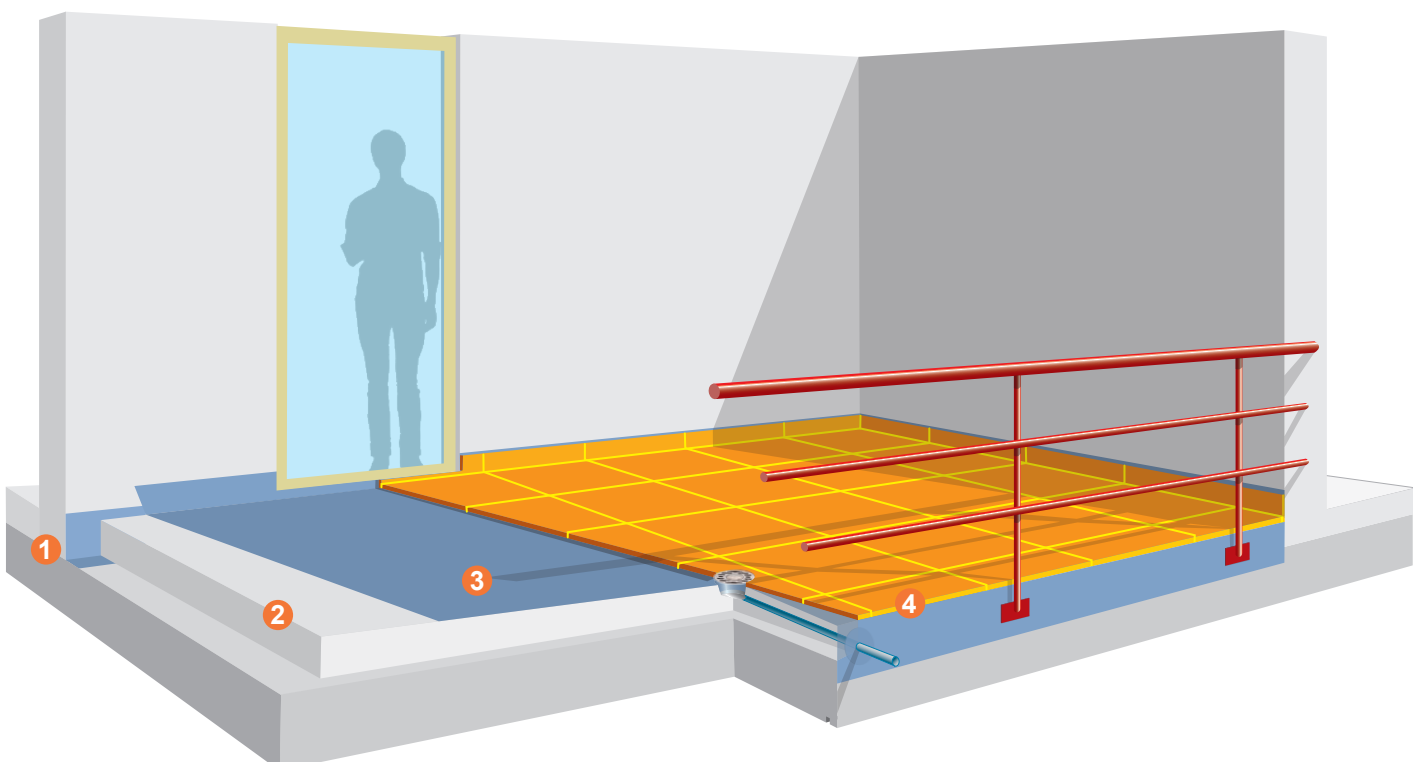
1



2

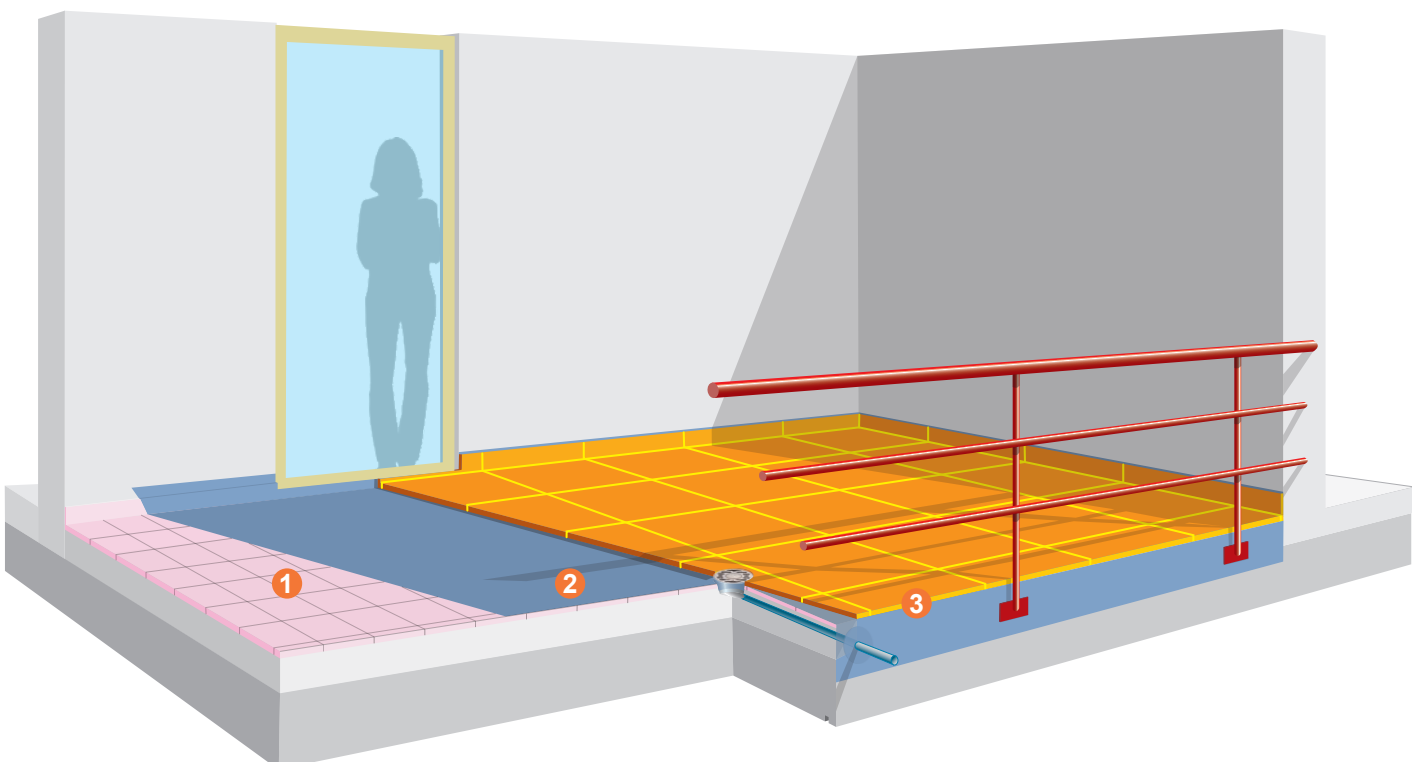
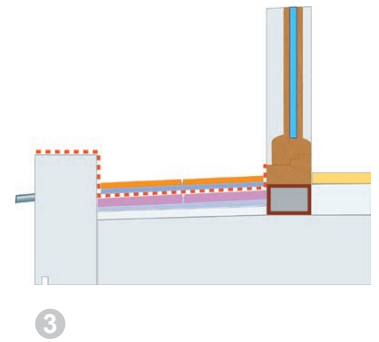
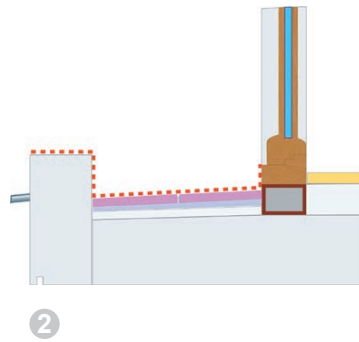
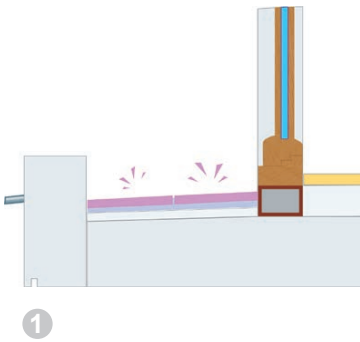


3



**SANIERUNG**

1. Schleifen vorhandener Fliesen.
2. Verlegen der freiliegenden Drycoat-Oberfläche direkt auf vorhandene Fliesen.
3. Verlegen neuer Fliesen, falls erforderlich, direkt auf der Drycoat-Oberfläche.



# FINITURE E COLORI

## ÄSTHETIK UND KOMFORT

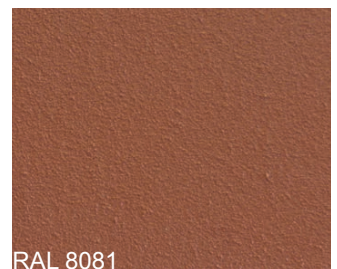
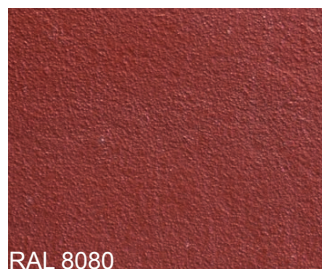
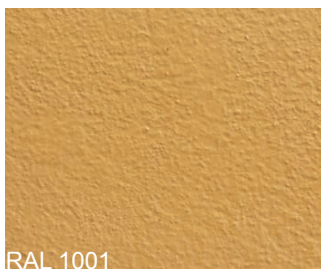
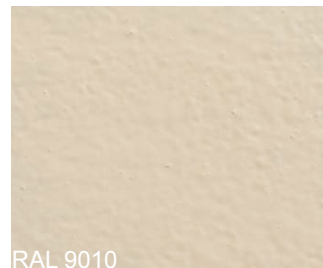
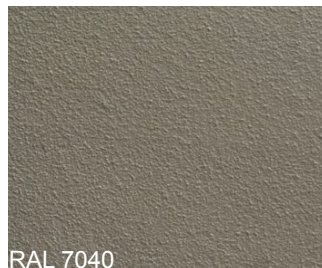
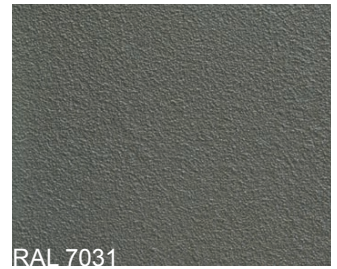
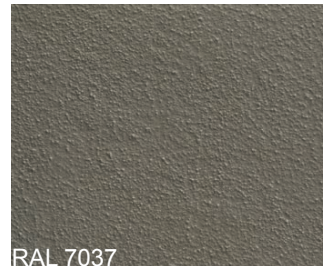
Begehbare, freiliegende Drycoat Beschichtung ist in zahlreichen Farben und Ausführungen erhältlich, sowohl als Harz als auch mit Streuung von Granitgranulat, das neben der rutschfesten Oberfläche auch die Farbe erzeugt.

Je nach Beanspruchung der Oberfläche kann die Feinheit des Granulats von sehr rau bis barfußtauglich gewählt werden.

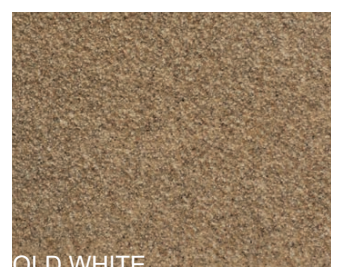
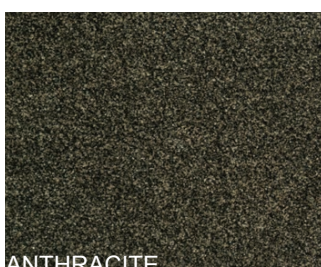
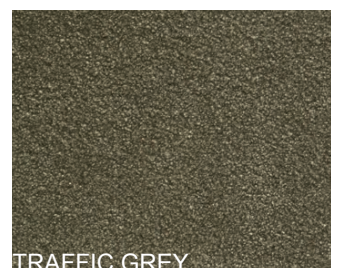
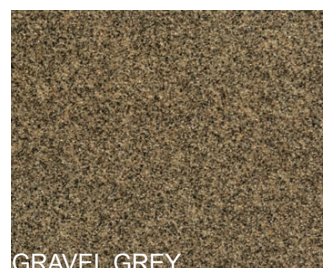
Wie bei der Saunawanne auf dem Foto, mit einem super angenehmen Granulat in zwei Farben: Anthrazit für die Wände und Hellgrau für die Stufen und die Platte.



VEREDELUNGSHARZE

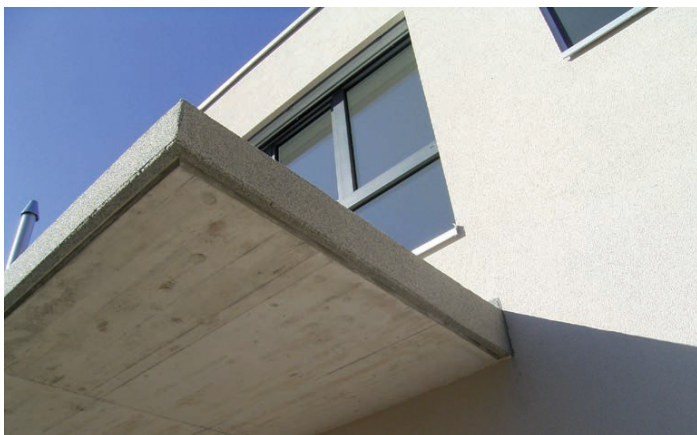


GRANULAT AUS GRANIT



# ÜBERDACHUNGEN UND TERRASSEN

Bereits eine 2 Millimeter dicke Drycoat Schicht bietet einen idealen Schutz vor Wasser, ohne die Struktur zu beeinträchtigen: Drycoat haftet an den Bauformen und Volumen wie eine zweite Haut.





# TÜREN UND RAHMEN

Die Verbindung zwischen Bodenplatte und Rahmen wird mit einer Drycoat-Überlappung abgedichtet. Nachdem der Beton vergossen wurde, wird Drycoat über die gesamte Fläche verteilt und mit dem Rahmenaufsatz verbunden.

Die Fliesen werden direkt auf der wasserdichten Oberfläche verlegt.



Drycoat kann auf jedes Material aufgetragen werden: von Beton bis Keramik, von Stein bis Metall. Die Flexibilität bei der Anwendung bedeutet, dass selbst komplexe Konstruktionsdetails, wie Türpfosten oder Rahmen, präzise abgedichtet werden können.



# FUGEN UND KONSTRUKTIONSDetails

Drycoat stellt eine praktische Lösung für die Abdichtung von Fugen und Konstruktionsdetails dar. Deshalb wird es auch zur Vervollständigung anderer Abdichtungssysteme verwendet.





# SCHWIMMBECKEN UND BECKEN

Eine durchgehende Drycoat-Oberfläche garantiert eine wasser-dichte Abdichtung, auch in Situationen in denen es längere Zeit stehendem Wasser ausgesetzt ist, wie z.B. bei Pools, Duschen und Blumenbecken.

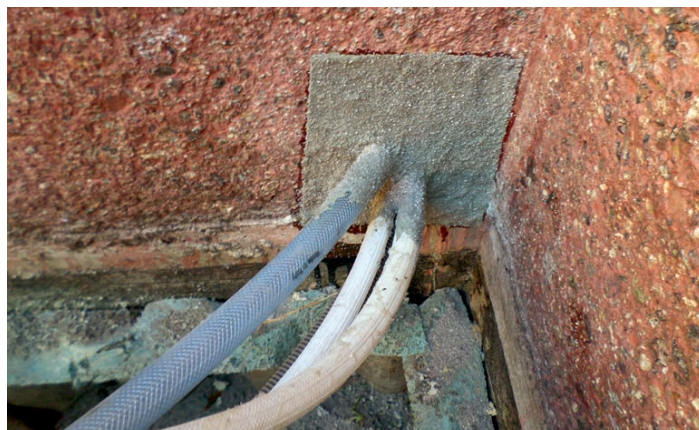
Die einfache Handhabung von Drycoat macht es zu einer idealen Lösung für komplexe Strukturen wie z. B. Springbrunnen.





# DURCHDRINGUNGEN UND ABFLÜSSE

Drycoat eignet sich hervorragend für die Abdichtung von Durchdringungen und Abläufen, weil es sich dank seiner Flexibilität perfekt an die Fläche der Konstruktionsdetails anpasst.





# TREPPEN

Die Flexibilität von Drycoat - auch während des Auftrags - ermöglicht es, eine wasserdichte Oberfläche auch an schwierigen Strukturen wie Treppen zu realisieren.

Die Fuge zwischen den Stufen und der Wand kann so nahtlos abgedichtet werden.





# SCHWELLEN

Die Verbindung zwischen Bodenplatte und Schwelle wird mit einem Drycoat-Aufsatz abgedichtet. Nachdem der Beton vergossen wurde, wird Drycoat über die gesamte Fläche verteilt und mit der Bodenschwelle verbunden.



Bei Restaurierungsarbeiten wird Drycoat direkt auf die vorhandene Oberfläche aufgetragen, angefangen mit den Konstruktionsdetails. Die Oberfläche ist dann wasserdicht und kann mit den Details verbunden werden.



# DER WIDERSTAND DER FAHRZEUGOBERFLÄCHE

Die Widerstandsfähigkeit des Befahrbares Belag und die Flexibilität der Oberflächen machen Drycoat besonders geeignet für Parkflächen, wobei die Endschicht an die Art der Nutzung angepasst wird: wie bei Rampen mit übermässige Steigungen, Manovrier und Wendeflächen.





**DRYTECH**

**ITALIEN**

Drytech Italia Impermeabilizzazioni Srl  
Via Valtellina 6  
I-22070 Montano Lucino CO  
+39 031 47 12 01  
italia@drytech.ch

**SCHWEIZ**

Drytech SA  
Via Industrie 12  
CH-6930 Bedano TI  
+41 91 960 23 40  
ticino@drytech.ch

**DEUTSCHLAND**

Drytech GmbH  
Im Altenschemel 39a  
D-67435 Neustadt  
+49 6327 97 22 50  
info@drytech-germany.de

**BERLIN**

Motzener Straße 12-14  
D-12277 Berlin  
+49 30 475 954 05  
info@abdichtung-in-berlin.de

**FRANKFURT**

Freudenthaler Straße 39  
D-65232 Taunusstein  
+49 6128 306 688  
frankfurt@drytech-germany.de

**MÜNCHEN**

Landshuter Allee 8-10  
D-80637 München  
+49 89 545 582 05  
muenchen@drytech-germany.de

**IRELAND**

Drytech Waterproofing Ltd.  
Spring Garden Lodge - Sallins Road  
Naas, Co. Kildare.  
+353 45 83 11 60  
ireland@drytech.ie

**UK**

Drytech Waterproofing Ltd.  
Berkeley Square House  
W1J 6BD, London  
+44 20 3959 8611  
uk@drytech.ch

**CANADA**

Drytech Waterproofing Ltd  
30 Street SE  
7032 Calgary - Alberta  
+1 403 230 3050  
canada@drytech.ca

**ZERTIFIZIERTE  
PARTNER**

**BASEL**

Mareas AG  
Gebäudeabdichtung  
Bottmingerstrasse 27  
4102 Binningen  
+41 61 525 15 15  
info@mareas.ch

**DENMARK**

Christiansen & Essenbaek A/S  
Ejby Industrivej 80  
DK-2600 Glostrup  
+45 88 888 203  
info@ceas.dk

**SÜDITALIEN**

Edilo Srl  
Via E. Gianturco 62-64  
I-80146 Napoli NA  
+39 081 734 94 33  
campania@drytech.ch

**INTERNATIONALE PARTNER**

international@drytech.ch  
**ARGENTINA** **FRANCE**  
**AUSTRALIA** **SOUTH KOREA**  
**BRASIL**

[www.drytech.ch](http://www.drytech.ch)

