

Versiegelungs-Finish

PRODUKT

Zweikomponentige, UV-stabilisierte, nicht pigmentierte, schnell reagierende Abdichtung auf Basis von Polymethylmethacrylat (PMMA).

ANWENDUNGSGEBIETE

Drycoat Finish Color wird als nicht pigmentierte Versiegelung auf sandgestrahlten und nicht sandgestrahlten PMMA Drycoat-Systemen verwendet, um die chemische und mechanische Beständigkeit zu erhöhen.

VORTEILE

- Polymerisiert und wird in kurzer Zeit widerstandsfähig
- Transparent mit blickdichter Optik
- Lösungsmittelfrei
- Beständig gegen UV-Strahlen

VORBEREITUNG DES UNTERGRUNDS

Die zu versiegelnden Untergründe müssen fest, trocken, frei von ablösenden oder haftungsmindernden Bestandteilen sein. Bei der Ausführung muss die Oberflächentemperatur mindestens 3 °C über dem Taupunkt liegen. Bei niedrigeren Temperaturen kann sich auf der zu bearbeitenden Oberfläche ein Feuchtigkeitsfilm mit Antihafwirkung bilden.

MISCHEN

Nach guter Durchmischung des Basisharzes die relative Katalysatormenge zugeben, langsam mit einem Rührer mischen und darauf achten, keine Klumpen zu bilden. Mischzeit mindestens 2 min.

ANWENDUNG

Drycoat Finish Color kann bei Umgebungs- und Untergrundtemperaturen von mind. 0 °C bis max. +35 °C. In geschlossenen Umgebungen muss eine Zwangsbelüftung mit mindestens 7 Luftwechseln pro Stunde erfolgen. Drycoat Finish Color gleichmäßig im Kreuzgang mit einer Universalrolle auftragen. Verbrauch mind. 0,50 kg/m². Regenfest nach ca. 30 min, begehbar nach ca. 2 Stunden.



Versiegelungs-Finish

VERPACKUNG

Ware im Eimer
Sommer-/Winterregelung

10,00 kg / 10,00 kg Drycoat Finish Color
0,20 kg / 0,60 kg Drycoat Catalyst

LAGER

Frisch, trocken, frostfrei, ungeöffnet und unvermischt ca. 6 Monate. Direkte Sonneneinstrahlung auf Packstücke sollte auch vor Ort vermieden werden.

BESTÄNDIGKEIT GEGEN CHEMIKALIEN

Ethylacetat --	Diesel ++
Aceton -	Ethanol 10% ++
Essigsäure 10% ++ *	Pflanzliche Fette ++
Salzsäure 10% ++ *	Kaliumhydroxid 10% ++ *
Schwefelsäure 10% ++ *	Rizinusöl ++
Wasser ++	Motoröl ++
Meerwasser ++	Natriumchloridlösung ++
Ammoniak 10% ++ *	Natronlauge 10% ++ *
Benzin ±	Orangensaft ++
Kaffee ++	Terpentin ±
Sanitärreiniger ++ *	Rotwein ± *
Geschirrspülmittel ++	Xylol --

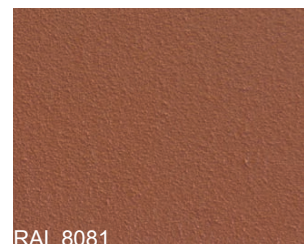
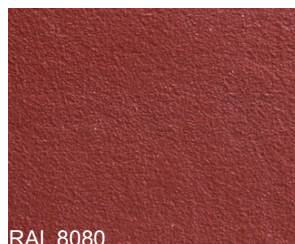
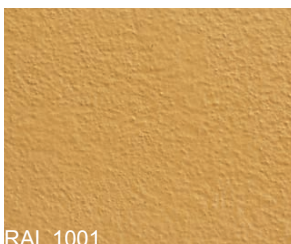
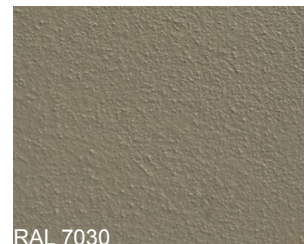
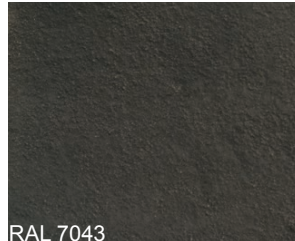
Hinweis:

- ++ = beständig
- ± = begrenzt beständig (ca. 24 Stunden)
- = nicht beständig
- * = möglicher Farbwechsel

Versiegelungs-Finish

Die Farbwiedergabe dient lediglich der Orientierung

VEREDELUNGSHARZE



GRANITGRANULAT

