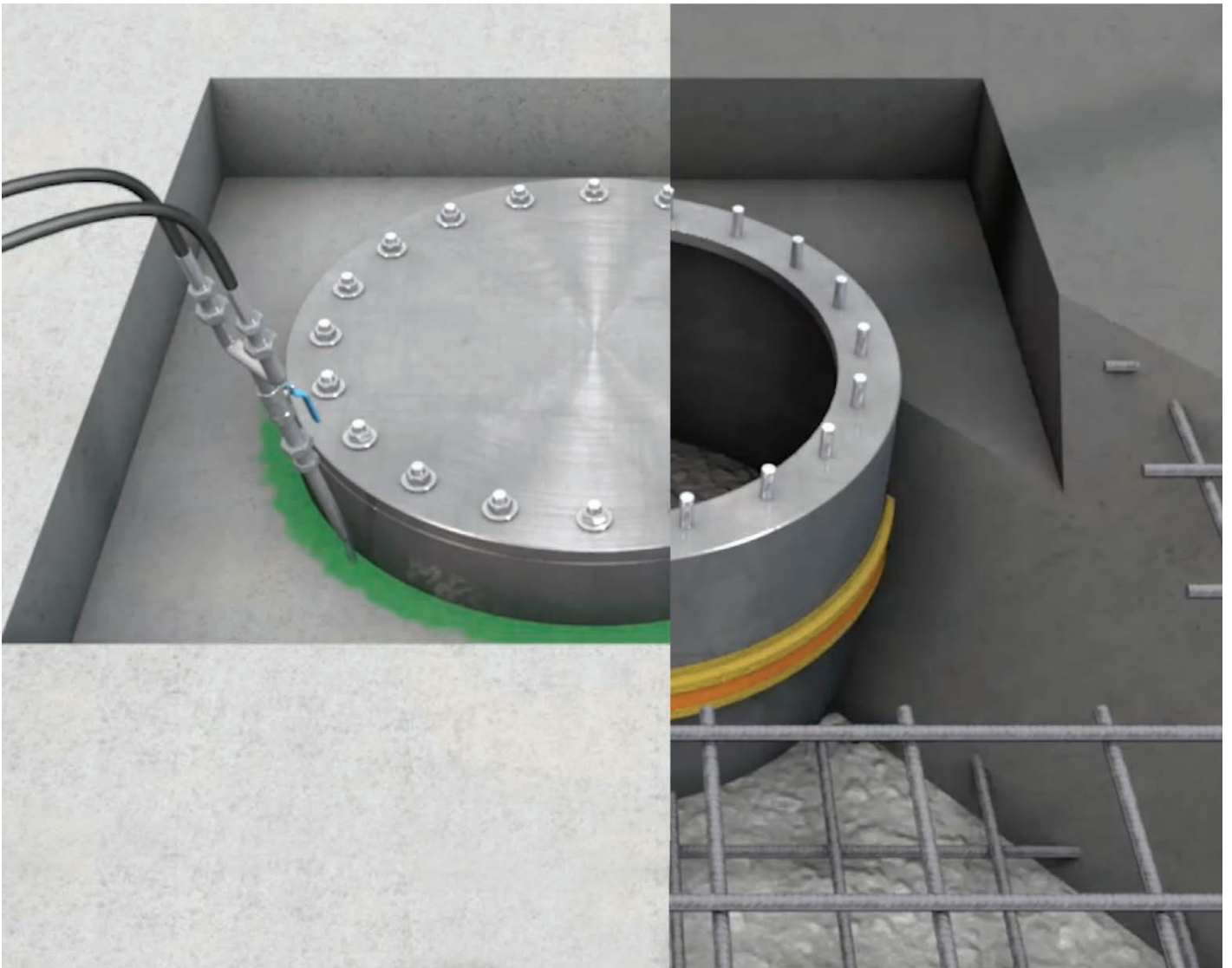


WASSERDICHTE PUMPENSCHACHT IN DER BODENPLATTE



WASSERDICHTER PUMPENSCHACHT IN DER BETON

Die wasserdichte Pumpenschacht von Drytech ermöglicht es Unternehmen, die Andockpunkte Grundwasserabsenkung innerhalb der Bodenplatte zu erstellen.

Ist seine Funktion erschöpft, wird der Drytech Pumpenschacht in der Bodenplatte eingearbeitet und außen und innen wasserdicht gemacht:

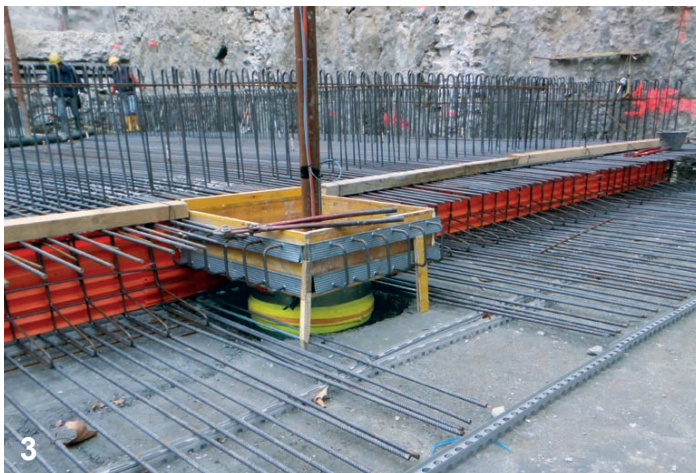
- > Die äußere Verbindung zwischen Metall und wasserdichtem Beton wird durch die DRYset-Manschette hergestellt, die mit DRYflex®-Injektionsharz injiziert wird.
- > Das Innere des Schachts wird durch den O-Ring unter dem Deckel und die Dichtungen um die Schrauben und Bolzen abgedichtet.





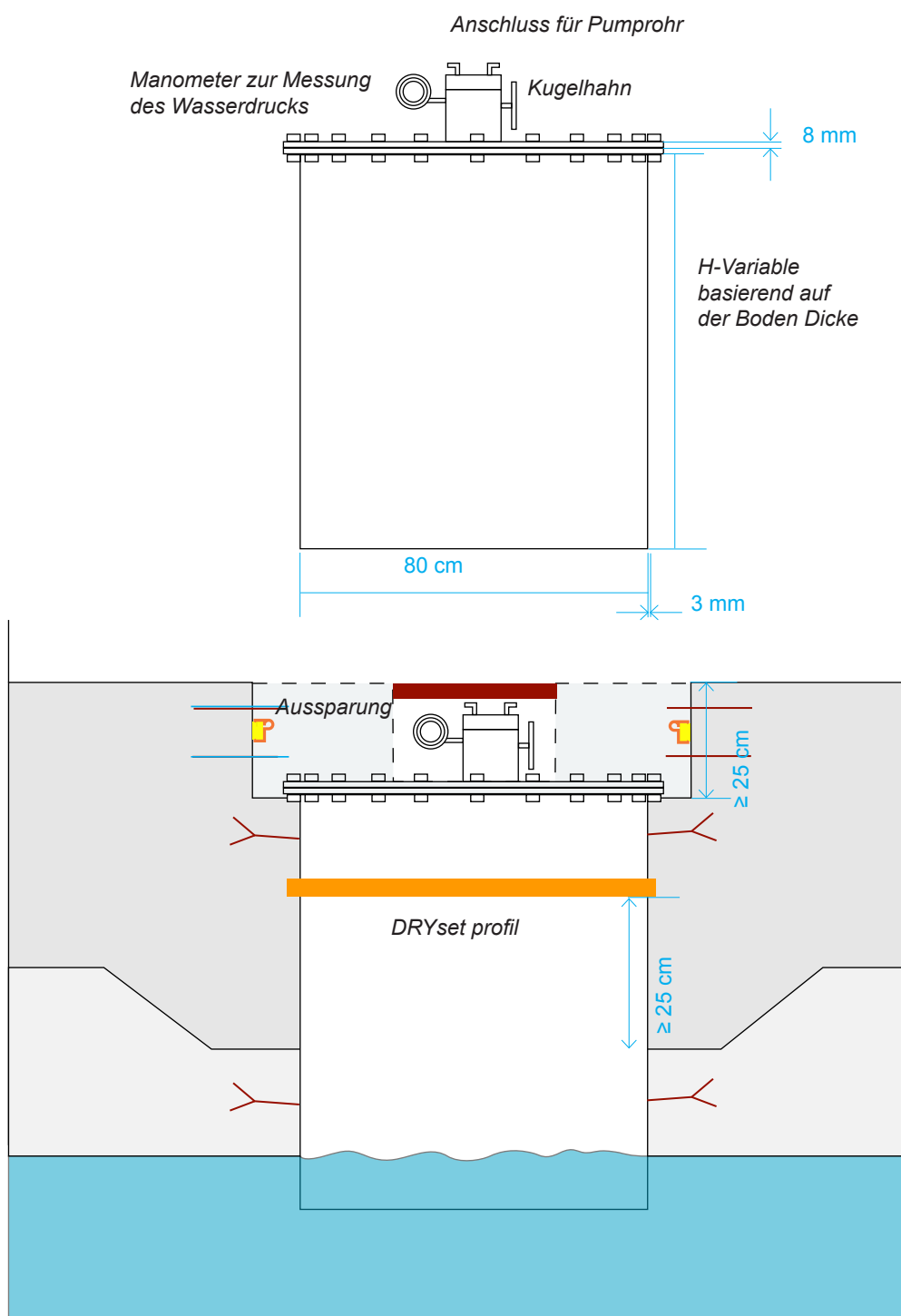
VERLEGUNG UND WASSERDICHTUNG EXTERN UND INTERN

1. Installation der wasserdichten Pumpenschacht über dem Entwässerungsrohr des Pumpensumpfs.
2. Magerbeton.
3. Schalung zum aussparungen im bodenplatte.
4. Bodenplatte.
5. Schließung mit wasserdichten Deckel Abdichtung der DRYset Manchette.
6. Abdichtung der Aussparung durch DRYset Profil.



Inspizierbarer wasserdichter Pumpenschacht

Der Pumpenschachtdeckel kann mit einem Manometer zur Messung des Wasserdrucks und mit einem Kugelhahn zur Absenkung des Wasserspiegels im Falle einer Wartung oder Erweiterung ausgestattet werden.



GESCHÄFTSZENTRUM IN DER NORDSEE



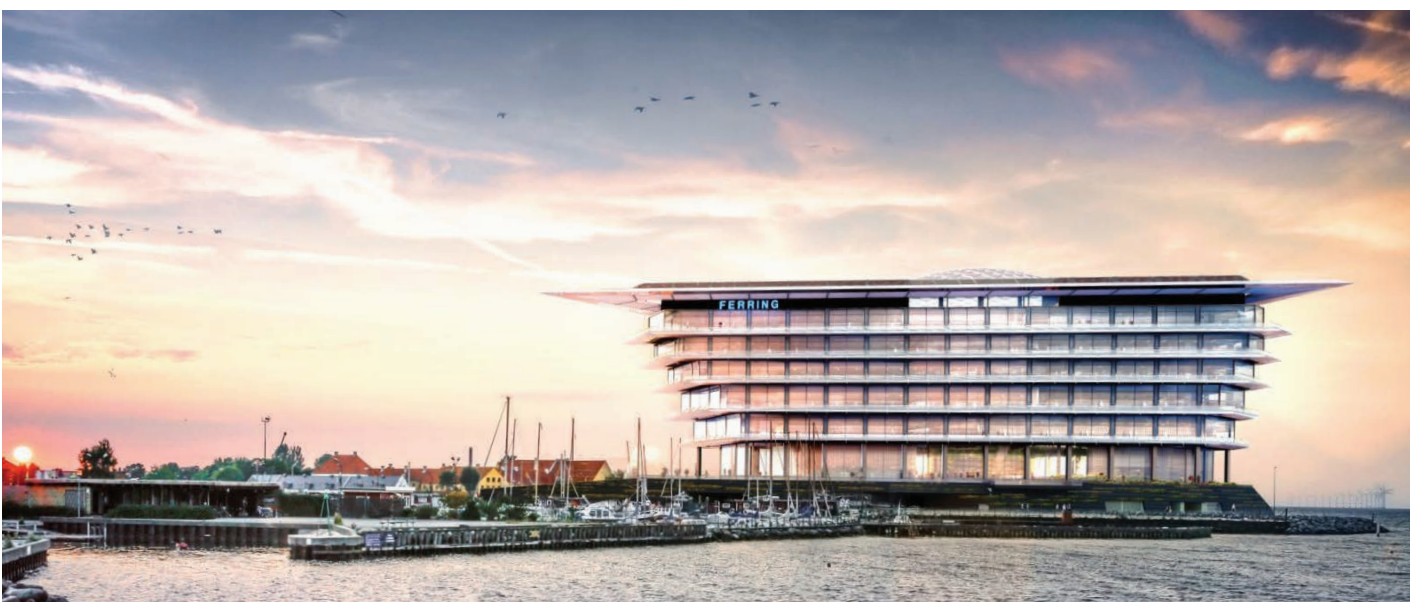
Drytech hat die wasserdichte Struktur eines großen Geschäftszentrums geschaffen, das buchstäblich in der Nordsee gebaut wurde. Da die Baustelle im Wasser liegt, wurden 36 Pumpschachte innerhalb der Bodenplatte erstellt. Die Schächte werden in der Bedano-Werkstatt in der Schweiz hergestellt und an die Baustelle weltweit geliefert, wo sie vom Drytech-Techniker installiert werden.

Der Einsatz des Drytech-Wanne beschleunigte den Baufortschritt und verkürzte somit die Zeit, in der das Entwässerungssystem aktiv bleiben musste.

Ist die Funktion erschöpft, wird die Drytech Pumpenschacht außen und innen wasserdicht.

Nachdem der Drytech Pumpenschacht seinen Zweck erfüllt hat, wird er sowohl von außen als auch von innen abgedichtet. Nach dem Einbetonieren des Pumpenschachts wird die Fuge zwischen dem Schacht und der Bodenplatte mit DRYflex injiziert, das die Arbeitsfugen abdichtet.

Das Eindringen von Wasser in den Schacht wird durch dem abgedichtete Schachtdeckel mit Dichtungen sowohl am Umfang des Schachts als auch an den einzelnen Verschlussbolzen kontrolliert.





ITALIEN

DRYTECH ITALIA

Drytech Italia Impermeabilizzazioni Srl
Via Valtellina 6
I-22070 Montano Lucino CO
+39 031 47 12 01
italia@drytech.ch

DRYTECH SUD

Edilo Srl
Via E. Gianturco 62-64
I-80146 Napoli NA
+39 081 734 94 33
campania@drytech.ch

SCHWEIZ

TESSIN

Drytech SA
Via Industrie 12
CH-6930 Bedano TI
+41 91 960 23 40
ticino@drytech.ch

INTERNATIONALE PARTNER

international@drytech.ch

ARGENTINA

DENMARK

AUSTRALIA

FRANCE

BRASIL

SOUTH KOREA

UK

IRELAND

CANADA

UK

Drytech Waterproofing Ltd.
Berkeley Square House
W1J 6BD, London
+44 20 3959 8611
uk@drytech.ch

IRELAND

Drytech Waterproofing Ltd.
Spring Garden Lodge - Sallins Road
Naas, Co. Kildare.
+353 45 83 11 60
ireland@drytech.ie

CANADA

Drytech Waterproofing Ltd
Elbow DR SW
9816 Calgary - Alberta
+1 403 861 2323
canada@drytech.ca

DEUTSCHLAND

ZENTRALE

Drytech GmbH
Im Altenschemel 39a
D-67435 Neustadt
+49 6327 97 22 50
info@drytech-germany.de

BERLIN

Motzener Straße 12-14
D-12277 Berlin
+49 30 475 954 05
info@abdichtung-in-berlin.de

FRANKFURT

Freudenthaler Straße 39
D-65232 Taunusstein
+49 6128 306 688
frankfurt@drytech-germany.de

MÜNCHEN

Landshuter Allee 8-10
D-80637 München
+49 89 545 582 05
muenchen@drytech-germany.de

www.drytech.ch

