

DrytechTM

Waterproofing System Engineering

DRYCOAT
ÉTANCHÉITÉ
ARCHITECTURALE



DRYCOAT

L'IMPERMÉABILISATION SIMPLE POUR LES SURFACES ET LES DÉTAILS COMPLEXES

UNE SEULE COUCHE IMPERMÉABLE: CONTINUE, ÉLASTIQUE ET FINE

Drycoat est une résine bi-composant avec renfort qui, une fois posée, a une épaisseur de 2-3 mm.

C'est pourquoi il vous permet d'imperméabiliser des détails difficiles avec un seul revêtement continu, tels que : des différences de hauteur minimales devant les portes et les fenêtres, les tuyaux, les supports de garde-corps, les regards de drainage et les gouttières.

APPLICATION ET MISE EN ŒUVRE

Drycoat est utilisé pour l'imperméabilisation des terrasses, balcons, auvents, loggias, toits inversés, douches, piscines, bacs à fleurs.

Tout type de carrelage peut être posé sur le manteau Drycoat - sablé au quartz - ainsi que des dalles flottantes sur des supports avec du mortier ou sur un lit de gravier.

Les carreaux doivent être posés avec une colle étanche qui scelle les joints et empêche l'absorption capillaire.



DRYCOAT EXPOSÉ

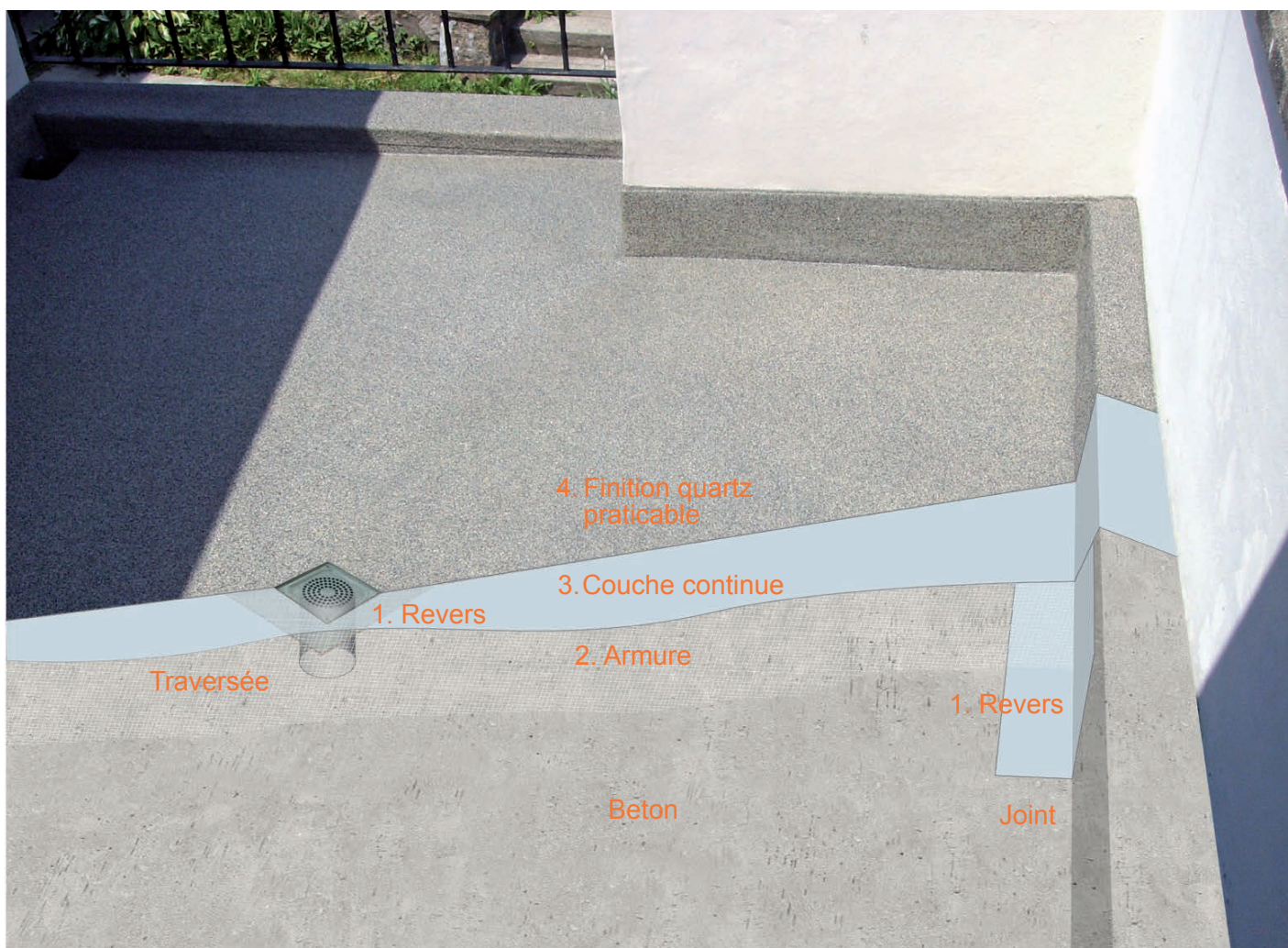
Drycoat lui-même peut également être utilisé comme surface praticable et décorative dans ses finitions esthétiques, disponibles en 30 couleurs. Le degré de rugosité de la surface est facultatif, conformément aux normes en vigueur.

Les agents atmosphériques - tels que la pluie, les intempéries ou les changements de température - ne modifient pas les caractéristiques d'étanchéité du produit.

Drycoat est lavable comme un sol extérieur normal, avec de l'eau et des détergents neutres.

ASSAINISSEMENT

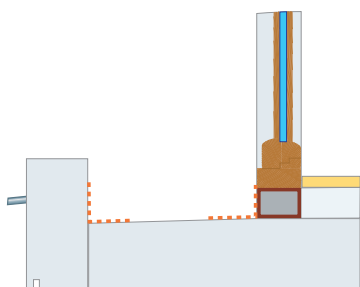
Pour les assainissement, Drycoat peut être appliqué directement sur la surface existante. Aucun travail particulier de préparation ou d'enlèvement d'anciens carreaux n'est nécessaire.



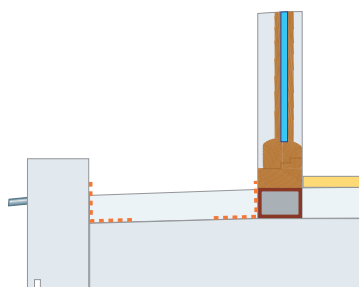
MISE EN ŒUVRE DRYCOAT

NOUVELLES SURFACES

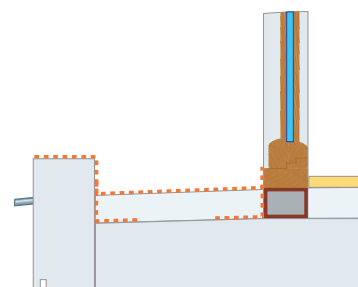
1. Reverse Drycoat sur les joints, raccords et drains.
2. Coulée de béton.
3. Pose du revêtement étanche Drycoat apparent..
4. Pose possible des dalles, directement sur le manteau Drycoat..



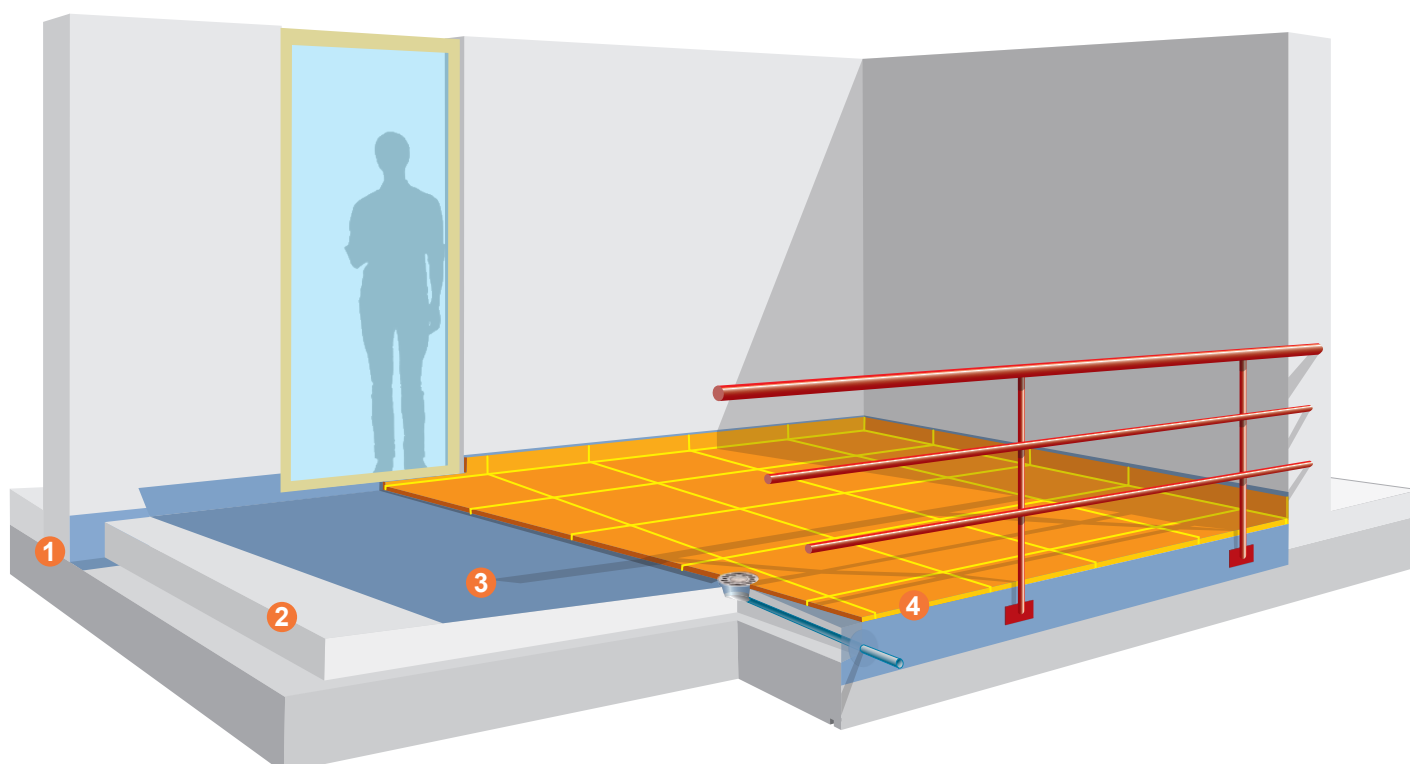
1



2

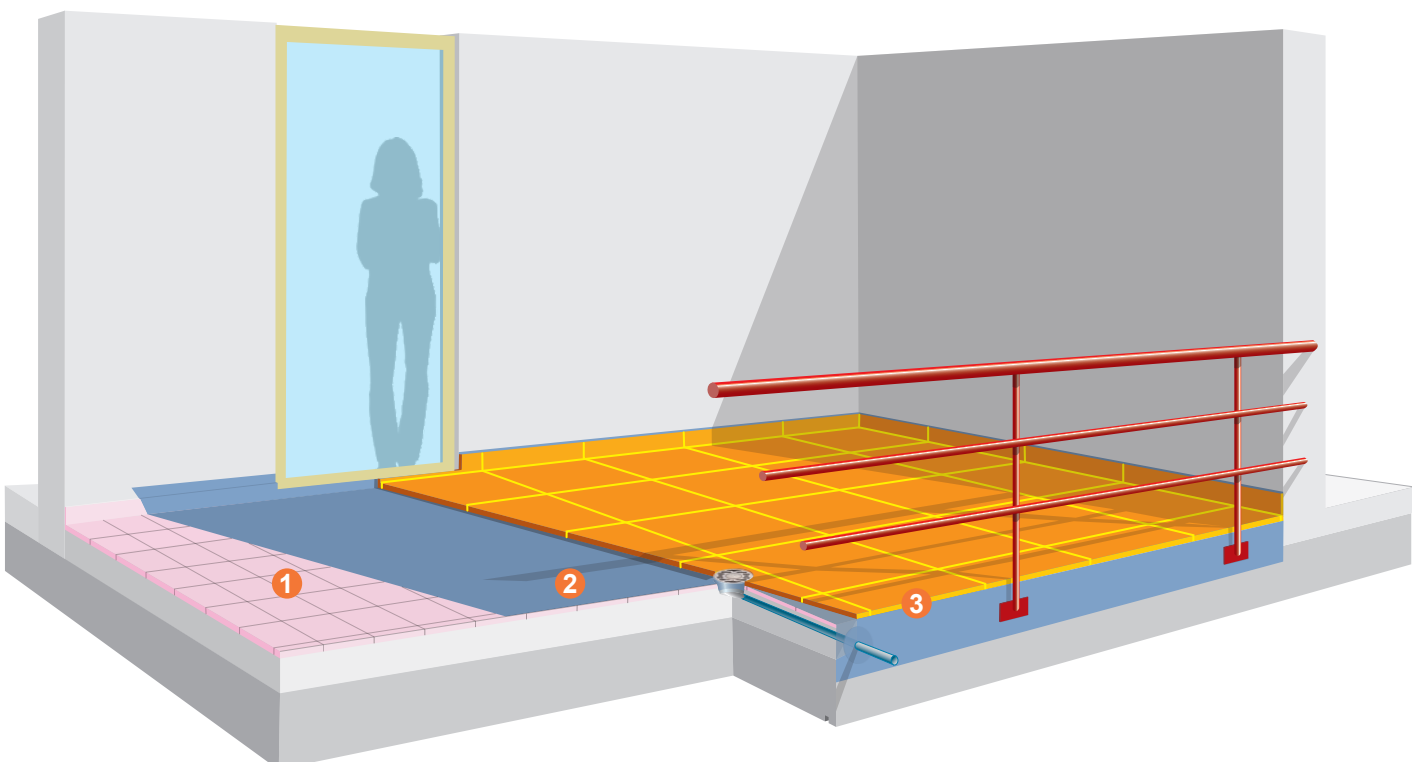
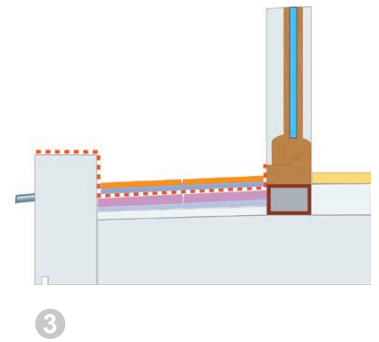
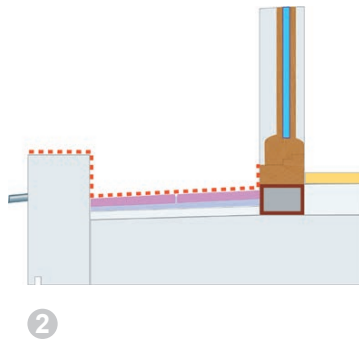
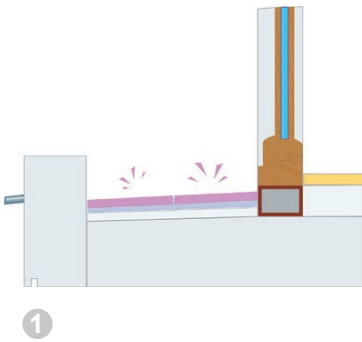


3



ASSAINISSEMENT

1. Ponçage des carrelages existants..
2. Pose du revêtement étanche Drycoat à vue ou à carrelage directement sur le carrelage existant.
3. Pose possible des nouvelles dalles directement sur le manteau Drycoat..



FINITIONS ET COULEURS

ESTHÉTIQUE ET CONFORT

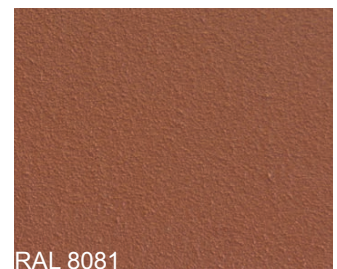
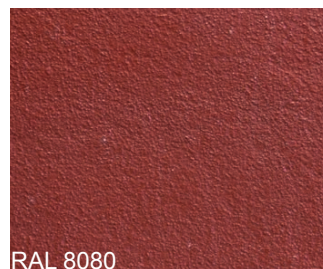
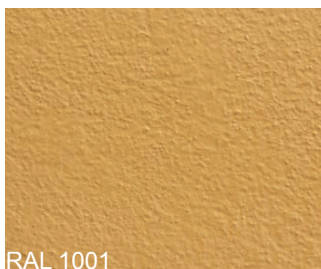
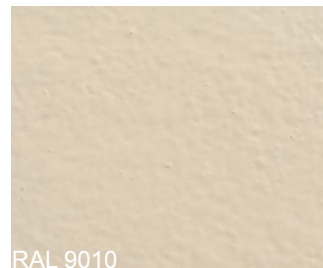
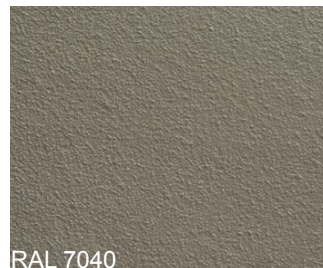
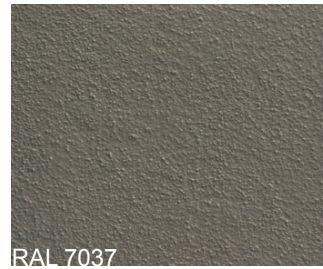
Drycoat exposé est disponible dans de nombreuses couleurs et finitions, à la fois sous forme de résine et avec l'ajout de granulés de granit qui, en plus d'agir comme une finition rugueuse, produisent également une coloration.

Selon l'utilisation de la surface, il est possible de choisir la finesse du granulat, de très rugueux à adapté à la marche pieds nus.

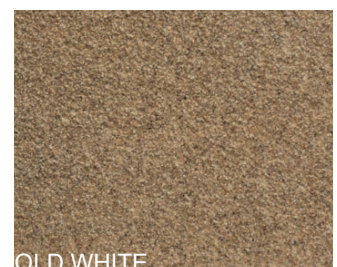
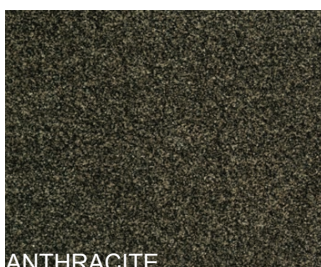
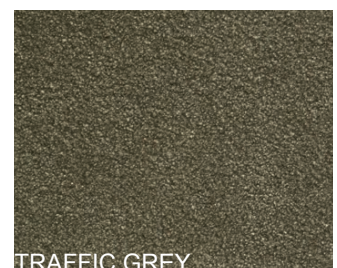
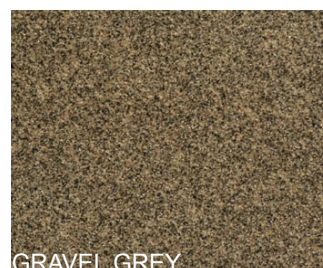
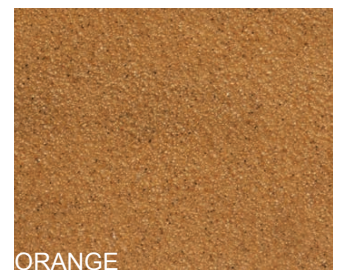
Comme dans le bain de la sauna de la photo, avec un granulat super confortable en deux couleurs: Anthracite pour les parois et Gris Clair pour les marches et le plateau.



RESINE DI FINITURA



GRANULATI DI GRANITO



TERRASSES ET TOITS

2 millimètres de protection totale contre l'eau et aucune influence architecturale: Drycoat adhère comme une seconde peau aux formes et aux volumes du bâtiment.





CADRES DE FENÊTRES ET DE PORTES

Le joint dalle/ossature est imperméabilisé avec la bavette Drycoat.

Une fois le coulis coulé, la couche de Drycoat est étalée sur toute la surface en la joignant au rabat du contre-châssis.

Les dalles sont posées directement sur le revêtement étanche.



Drycoat peut être appliqué sur n'importe quel matériau: du béton à la céramique, de la pierre au métal.

La flexibilité d'application vous permet d'imperméabiliser même les détails avec un profil complexe, tels que les jambages ou les faux-châssis, avec précision.



ARTICULATIONS ET DÉTAILS

Drycoat représente une solution pratique pour imperméabiliser les joints et les détails.

Pour cette raison, il est également utilisé pour intégrer d'autres systèmes d'étanchéité contre le sol.





PISCINES ET BAIGNOIRES

La continuité de la couche Drycoat garantit l'imperméabilité dans les situations d'exposition persistante à l'eau, même stagnante, comme les piscines, les douches ou les bacs à fleurs.

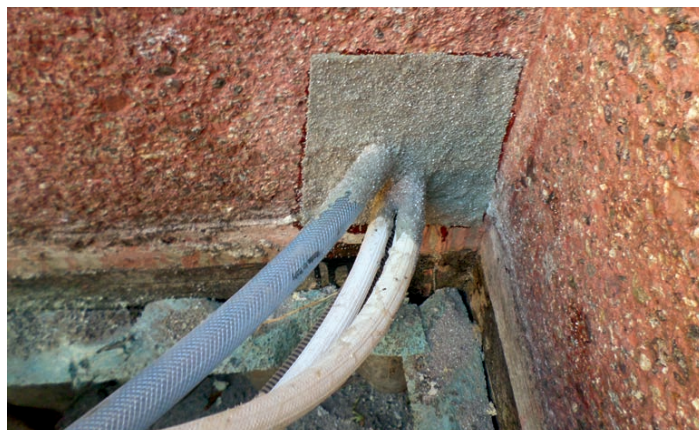
La gestion brillante des détails en fait la solution idéale pour les structures pleines de traversées, telles que les lampes et les drains d'une piscine ou les systèmes de plomberie des fontaines.





TRAVERSÉES ET DÉCHARGE

Drycoat est fonctionnel pour l'imperméabilisation des traversées et des décharge car, grâce à sa flexibilité, il s'adapte parfaitement à la complexité de ces détails.





ESCALIERS

La flexibilité - également en termes d'application - de Drycoat permet d'adapter le revêtement imperméable à des structures particulières telles que les escaliers.

De cette façon, le joint entre les marches et les murs est également parfaitement étanche.





SEUILS

Le joint dalle/seuil est imperméabilisé avec le rabat Drycoat.
Une fois le coulis coulé, le manteau Drycoat est étalé sur toute la surface, en le joignant au rabat du seuil.



En assainissement, Drycoat se pose directement sur la surface existante, en commençant par les détails. L'étanchéité de la surface est alors liée à celles-ci.



CARROSABLES

La résistance du revêtement et la souplesse de la finition rendent Drycoat particulièrement difficile à adapter à la surface de l'allée, améliorant sa rugosité en fonction du type d'utilisation: comme dans le cas des rampes particulièrement raides, des zones de manœuvre et des accès aux fosses.





ITALIA

DRYTECH ITALIA

Drytech Italia Impermeabilizzazioni Srl
Via Valtellina 6
I-22070 Montano Lucino CO
+39 031 47 12 01
italia@drytech.ch

DRYTECH SUD

Edilo Srl
Via E. Gianturco 62-64
I-80146 Napoli NA
+39 081 734 94 33
campania@drytech.ch

SVIZZERA

TICINO

Drytech SA
Via Industrie 12
CH-6930 Bedano TI
+41 91 960 23 40
ticino@drytech.ch

TICINO

Resinwiss SA
Zona Industriale 3, Via Scersesa 9
CH-6805 Mezzovico-Vira
+41 91 220 42 60
info@resinwiss.ch

PARTNER INTERNAZIONALI

international@drytech.ch

ARGENTINA

DENMARK

AUSTRALIA

FRANCE

BRASIL

SOUTH KOREA

REGNO UNITO

UK

Drytech Waterproofing Ltd.
Berkeley Square House
W1J 6BD, London
+44 20 3959 8611
uk@drytech.ch

IRLANDA

IRLANDA

Drytech Waterproofing Ltd.
Spring Garden Lodge - Sallins Road
Naas, Co. Kildare.
+353 45 83 11 60
ireland@drytech.ie

CANADA

CANADA

Drytech Waterproofing Ltd
Elbow DR SW
9816 Calgary - Alberta
+1 403 861 2323
canada@drytech.ca

GERMANIA

ZENTRALE

Drytech GmbH
Im Altenschemel 39a
D-67435 Neustadt
+49 6327 97 22 50
info@drytech-germany.de

BERLINO

Motzener Straße 12-14
D-12277 Berlin
+49 30 475 954 05
info@abdichtung-in-berlin.de

FRANCOFORTE

Freudenthaler Straße 39
D-65232 Taunusstein
+49 6128 306 688
frankfurt@drytech-germany.de

MONACO

Landshuter Allee 8-10
D-80637 München
+49 89 545 582 05
muenchen@drytech-germany.de

www.drytech.ch

