

**DRYCOAT**  
**SISTEMA DI**  
**IMPERMEABILIZZAZIONE**  
**ARCHITETTONICA DEI**  
**DETTAGLI**



# DRYCOAT

## L'IMPERMEABILIZZAZIONE SEMPLICE PER I DETTAGLI COMPLESSI

### UN UNICO MANTO IMPERMEABILE: CONTINUO, ELASTICO E SOTTILE

Drycoat è una resina bi-componente con armatura che, una volta posata, ha uno spessore di 2-3 mm.

Per questo permette di impermeabilizzare con un unico rivestimento continuo particolari difficili, come: i dislivelli minimi dinanzi a porte e finestre, i tubi, i supporti delle ringhiere, i tombini di scarico e le gronde.

### APPLICAZIONI E POSA

Drycoat è impiegato nell'impermeabilizzazione di terrazze, balconi, tettoie, loggiati, tetti rovesci, docce, piscine, vasche fiori.

Sul manto Drycoat - sabbiato al quarzo - si può posare qualsiasi tipo di piastrella, così come lastre galleggianti su supporti con malta o su letto di ghiaia.

La posa delle piastrelle deve essere realizzata con una colla impermeabile che sigilla le fughe e impedisce l'assorbimento capillare.



#### DRYCOAT A VISTA

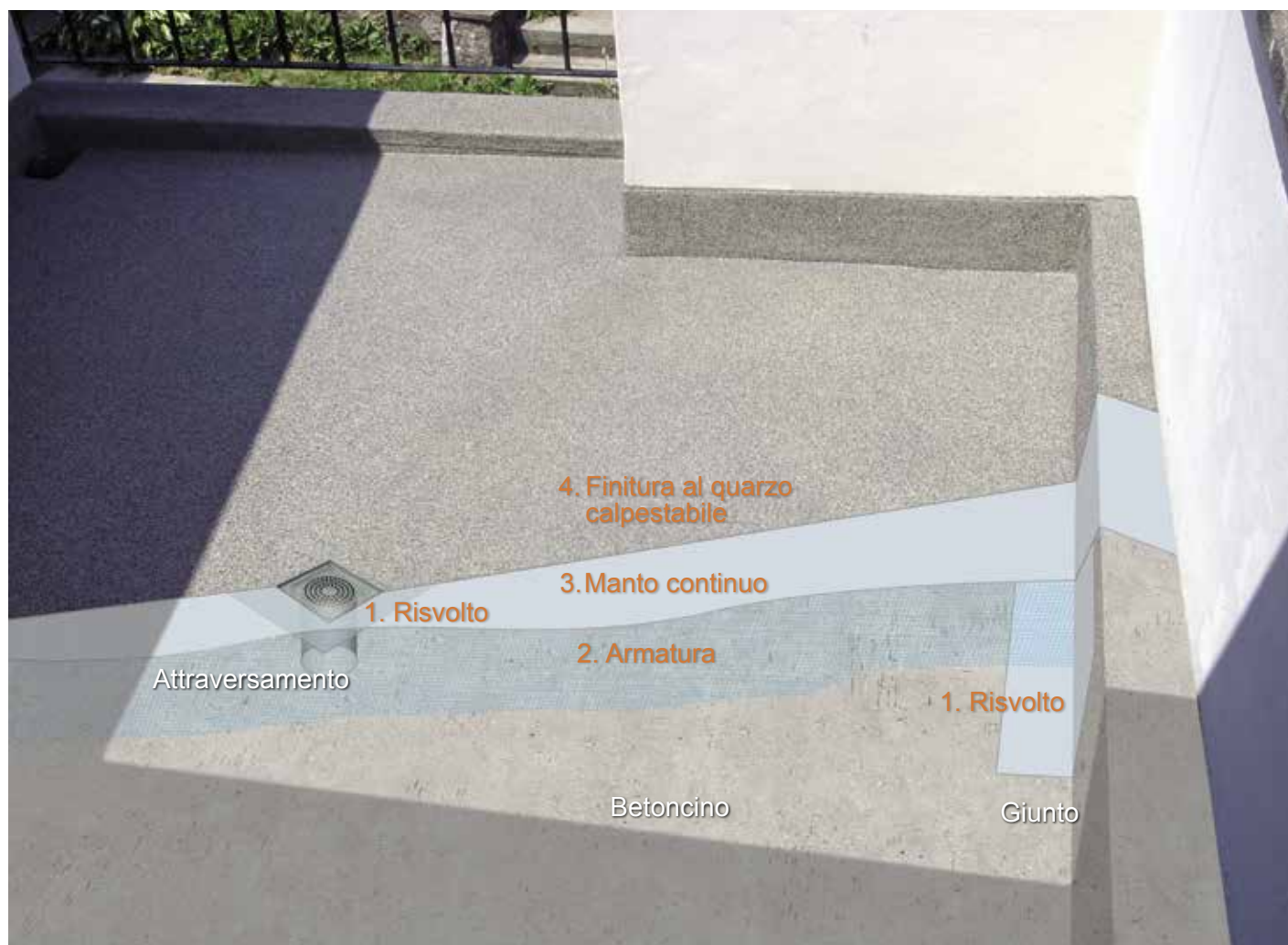
Drycoat stesso può essere utilizzato anche come superficie calpestabile e decorativa nelle sue finiture estetiche, disponibili in 30 colori. Il grado di ruvidità della superficie è a scelta, nel rispetto delle norme vigenti.

Gli agenti atmosferici - come pioggia, intemperie o escursioni termiche - non modificano le caratteristiche impermeabilizzanti del prodotto.

Drycoat è lavabile come un normale pavimento esterno, con acqua e detersivi neutri.

#### RISANAMENTO

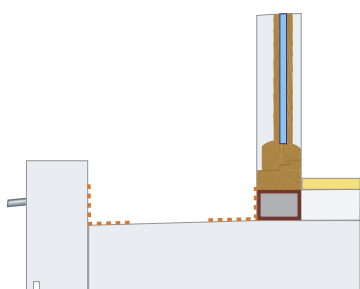
Nei risanamenti Drycoat può essere applicato direttamente sulla superficie esistente. Non sono necessari particolari lavori di preparazione o la rimozione delle vecchie piastrelle.



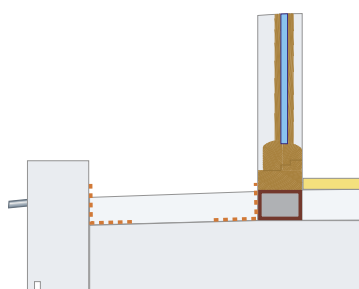
# POSA DRYCOAT

## NUOVE SUPERFICI

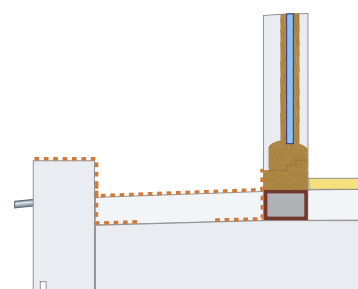
1. Risvolto Drycoat su giunti, raccordi e scarichi.
2. Getto del betoncino.
3. Posa del manto impermeabile a vista Drycoat.
4. Eventuale posa delle piastrelle, direttamente sul manto Drycoat.



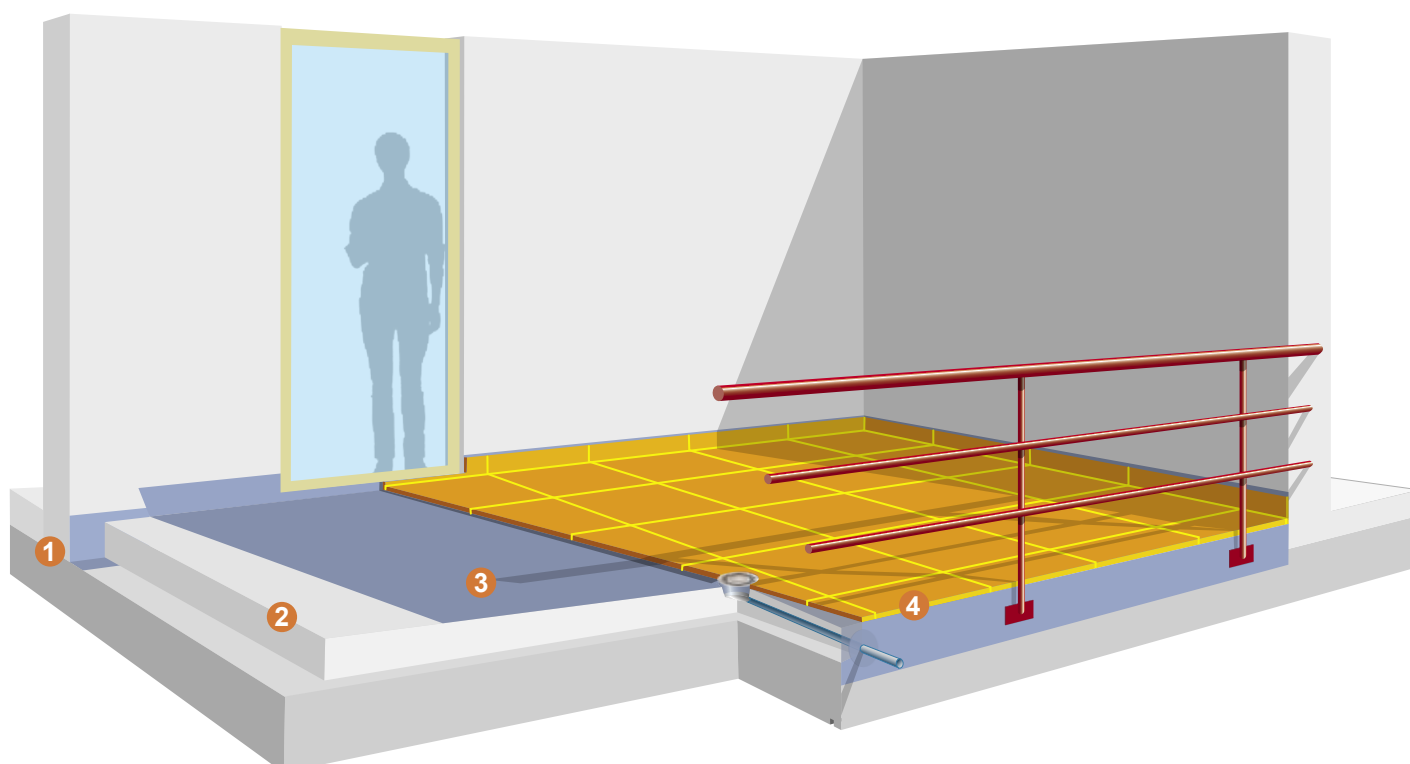
1



2



3

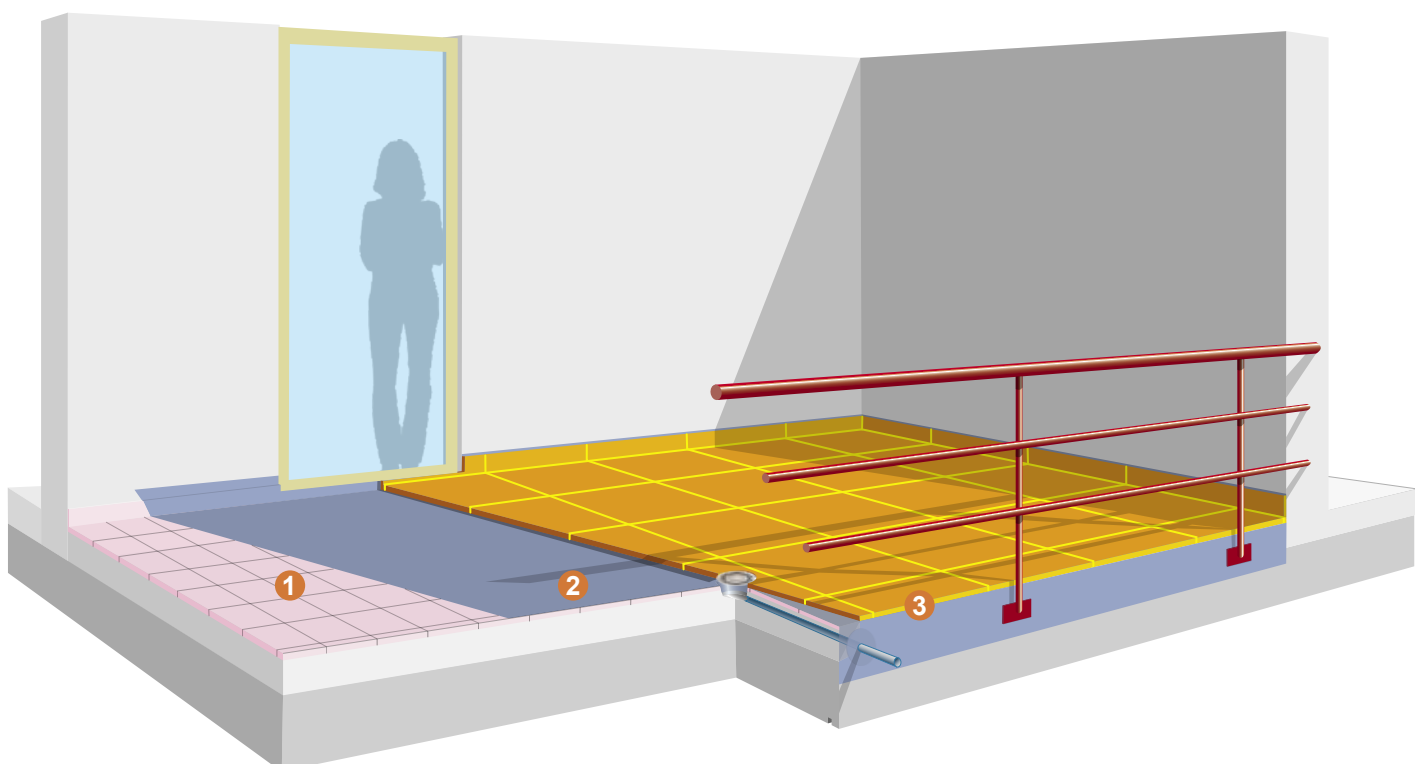




**RISANAMENTO**

1. Smerigliatura delle piastrelle esistenti.
2. Posa del manto impermeabile a vista Drycoat direttamente sulle piastrelle esistenti.
3. Eventuale posa delle nuove piastrelle, direttamente sul manto Drycoat.

Drycoat a vista è disponibile in circa 30 tonalità al quarzo.



# SOGLIE

Il giunto soletta/soglia viene impermeabilizzato con il risvolto Drycoat.

A getto del betoncino ultimato viene steso il manto Drycoat sull'intera superficie, raccordandolo al risvolto della soglia.



Nei risanamenti, Drycoat viene posato direttamente sulla superficie esistente, a cominciare dai particolari. A questi viene poi raccordata l'impermeabilizzazione della superficie.





# SERRAMENTI E CONTROTELAI

Il giunto soletta/controlaio viene impermeabilizzato con il risvolto Drycoat.

A getto del betoncino ultimato viene steso il manto Drycoat sull'intera superficie, raccordandolo al risvolto del controlaio.

Le piastrelle vengono posate direttamente sul manto impermeabile.





Drycoat può essere applicato su qualsiasi materiale: dal calcestruzzo alla ceramica, dalla pietra al metallo.

La flessibilità d'applicazione consente di impermeabilizzare con precisione anche dettagli dal profilo complesso, come stipiti o controtelai.



# GIUNTI E DETTAGLI

Drycoat rappresenta una soluzione pratica per l'impermeabilizzazione di giunti e dettagli.

Per questo viene utilizzato anche a integrazione di altri sistemi di impermeabilizzazione contro terra.









# TETTUCCI E TERRAZZI

2 millimetri di protezione totale dall'acqua e nessuna influenza architettonica: Drycoat aderisce come una seconda pelle alle forme e ai volumi della costruzione.





# ATTRAVERSAMENTI E SCARICHI

Drycoat è funzionale all'impermeabilizzazione di attraversamenti e scarichi perché, grazie alla sua flessibilità, si adatta perfettamente alla complessità di questi dettagli.







# DOCCE E VASCHE

La continuità del manto Drycoat garantisce la tenuta dell'impermeabilizzazione in situazioni di perdurante esposizione all'acqua, anche stagnante, come piscine, docce o vasche fiori.

La brillante gestione dei dettagli ne fa la soluzione ideale per impianti complessi come le fontane.









# SCALE

La flessibilità - anche applicativa - di Drycoat consente di adattare il manto impermeabile a strutture particolari come le scale. Viene così impermeabilizzato senza soluzione di continuità anche il giunto tra i gradini e le pareti.





**SVIZZERA**

**BASILEA**

Drytech AG  
Berstelstrasse 4  
CH-4422 Arisdorf BL  
+41 61 811 47 00  
basel@drytech.ch

**BERNA**

Drytech AG  
Kirchbergstr. 107  
CH-3400 Burgdorf BE  
+41 34 423 08 68  
bern@drytech.ch

**LUCERNA**

Drytech AG  
Industriestrasse 3  
CH-6034 Inwil LU  
+41 41 450 48 28  
luzern@drytech.ch

**ROMANDIA**

Drytech SA  
Route de Bulle 41 CH-1696  
Vuisternens-en-Ogoz FR  
+41 26 526 10 20  
westschweiz@drytech.ch

**TICINO**

Drytech SA  
Via Industrie 12  
CH-6930 Bedano TI  
+41 91 960 23 40  
ticino@drytech.ch

**ZURIGO**

Drytech AG  
Lindauerstrasse 17  
CH-8317 Tagelswangen ZH  
+41 44 533 47 10  
zuerich@drytech.ch

**ITALIA**

**DRYTECH ITALIA**

Drytech Italia Impermeabilizzazioni Srl  
Via Valtellina 6  
I-22070 Montano Lucino CO  
+39 031 47 12 01  
italia@drytech.ch

**REGNO UNITO  
IRLANDA**

**UK**

Drytech Waterproofing Ltd.  
Berkeley Square House  
W1J 6BD, London  
+44 20 3959 8611  
uk@drytech.ch

**IRELAND**

Drytech Waterproofing Ltd.,  
Spring Garden Lodge, Sallins Road,  
Naas, Co. Kildare.  
+353 45 83 11 60  
ireland@drytech.ie

**PARTNER INTERNAZIONALI**

international@drytech.ch

**ARGENTINA**

**AUSTRALIA**

**BRASIL**

**DENMARK**

**FRANCE**

**SOUTH KOREA**

**GERMANIA**

**ZENTRALE**

Drytech GmbH  
Im Altenschemel 39a  
D-67435 Neustadt  
+49 6327 97 22 50  
info@drytech-germany.de

**BERLINO**

Motzener Straße 12-14  
D-12277 Berlin  
+49 30 475 954 05  
info@abdichtung-in-berlin.de

**FRANCOFORTE**

Freudenthaler Straße 39  
D-65232 Taunusstein  
+49 6128 306 688  
frankfurt@drytech-germany.de

**MONACO**

Landshuter Allee 8-10  
D-80637 München  
+49 89 545 582 05  
muenchen@drytech-germany.de

[www.drytech.ch](http://www.drytech.ch)

